

Mirosław Nyczyk  
Portfolio

WYSTAWY

0 1m 2m 3m 4m 5m

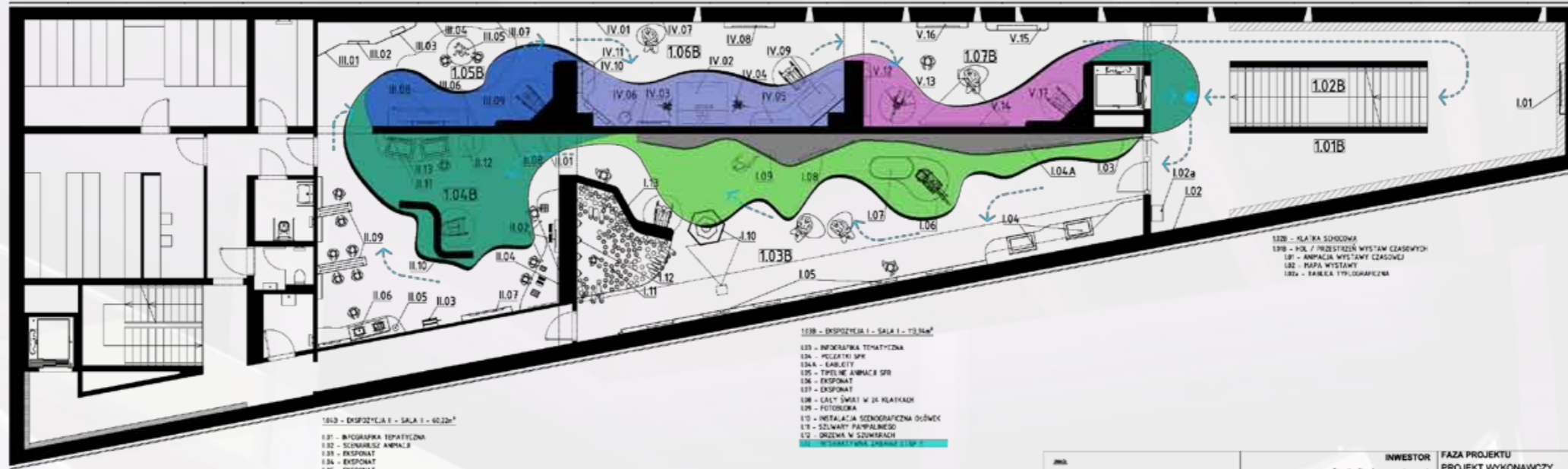
### RZUT ARANŻACJI - PIĘTRO 1 SKALA 1:100

- 150B - EKSPONATY III - SALA III - 32,5m<sup>2</sup>
- III.01 - INFRAGRAFIA TEMATYCZNA
  - III.02 - GÓRZE ROZKRYWAJĄCE SIĘ SPRAWIE
  - III.03 - EKSPONAT
  - III.04 - WIELKOPŁATOWA GRAFKA
  - III.05 - MAPA PŁZCZ.
  - III.06 - EKSPONAT
  - III.07 - WIELKOPŁATOWA GRAFKA
  - III.08 - ZABUDOWANE W ŚWIAT FANTAZJI
  - III.09 - INTERAKTYWNA ZABAWA ETAP 1

- 150B - EKSPONATY IV - SALA IV - 35,5m<sup>2</sup>
- IV.01 - INFRAGRAFIA TEMATYCZNA
  - IV.02 - EKSPONAT
  - IV.03 - FILM
  - IV.04 - EKSPONAT
  - IV.05 - EKSPONAT
  - IV.06 - EKSPONAT
  - IV.07 - WIELKOPŁATOWA INFRAGRAFIA
  - IV.08 - FILM
  - IV.09 - INTERAKTYWNY STÓL DO JEDZENIA
  - IV.10 - EKSPONAT
  - IV.11 - EKSPONAT

- 150B - EKSPONATY V - SALA V - 33,3m<sup>2</sup>
- V.12 - EKSPONAT
  - V.13 - EKSPONAT
  - V.14 - SZALEŃSTWO GROSZKÓW NA ŻELONYM EKRAŃE
  - V.15 - GABLETA PROMIENY
  - V.16 - FILM ANIMACJI - AKTYWA
  - V.17 - INTERAKTYWNA ZABAWA ETAP 2

LEGENDA  
← KIERUNEK ZWIEDZANIA



- 150B - EKSPONATY I - SALA I - 40,2m<sup>2</sup>
- I.01 - INFRAGRAFIA TEMATYCZNA
  - I.02 - SCENARIUSZ ANIMACJI
  - I.03 - EKSPONAT
  - I.04 - EKSPONAT
  - I.05 - EKSPONAT
  - I.06 - JAK ANIMUJEMY POSTACI
  - I.07 - POSTACIE ANIMACJI
  - I.08 - EKSPONAT
  - I.09 - SYSTEMY POSTACI
  - I.10 - INTERAKTYWNA ZABAWA ETAP 3
  - I.11 - EKSPONAT
  - I.12 - EKSPONAT
  - I.13 - KOLEKCYJNA KUCHA

- 150B - EKSPONATY II - SALA II - 33,8m<sup>2</sup>
- II.01 - INFRAGRAFIA TEMATYCZNA
  - II.02 - POLICE (1) SPK
  - II.03 - KARTKI
  - II.04 - TYPOLNE ANIMACJE SPK
  - II.05 - EKSPONAT
  - II.06 - CIELY ŚWIAT W 34 KRAJACH
  - II.07 - FOTOGRAFIA
  - II.08 - INSTALACJA SCENOGRAFICZNA DŁUGIE
  - II.09 - SZLWARTY PAMPALMESO
  - II.10 - ORZĘDWA W SZWARTACH
  - II.11 - INTERAKTYWNA ZABAWA ETAP 4

**AMC**

1. WYKONANIE WYKONAWCY
2. WYKONANIE WYKONAWCY
3. WYKONANIE WYKONAWCY
4. WYKONANIE WYKONAWCY
5. WYKONANIE WYKONAWCY
6. WYKONANIE WYKONAWCY
7. WYKONANIE WYKONAWCY
8. WYKONANIE WYKONAWCY
9. WYKONANIE WYKONAWCY
10. WYKONANIE WYKONAWCY
11. WYKONANIE WYKONAWCY
12. WYKONANIE WYKONAWCY
13. WYKONANIE WYKONAWCY
14. WYKONANIE WYKONAWCY
15. WYKONANIE WYKONAWCY
16. WYKONANIE WYKONAWCY
17. WYKONANIE WYKONAWCY
18. WYKONANIE WYKONAWCY
19. WYKONANIE WYKONAWCY
20. WYKONANIE WYKONAWCY

<b>INWESTOR</b> Studio filmów rysunkowych w Bielsku-Białej	<b>FAZA PROJEKTU</b> PROJEKT WYKONAWCZY
<b>NAZWA PROJEKTU</b> Interaktywne Centrum Bajki i Animacji w Bielsku-Białej	<b>BRANŻA:</b> ARCHITEKTURA WNĘTRZ ZESPÓŁ PROJEKTOWY
<b>ADRES INWESTYCJI</b> Ul. Cieszyńska 24, 43-300 Bielsko-Biała	<b>GŁÓWNY PROJEKTANT:</b> mgr est. Tomasz Salwierz
<b>JEDNOSTKA PROJEKTUJĄCA</b> New Amsterdam Sp. z o.o.	<b>PROJEKTANT:</b> mgr est. Magdalena Ślusarczyk mgr inż. arch. Mirosław Nyczyk mgr inż. arch. Justyna Strugała arch. Paweł Ribiński
<b>SKALA:</b> 1:100	<b>DATA:</b>
<b>FORMAT:</b> 650x297	<b>NR RYS.:</b>
<b>TEMAT RYSUNKU:</b> RZUT ARANŻACJI - PIĘTRO I	<b>_02</b>

0 1m 2m 3m 4m 5m

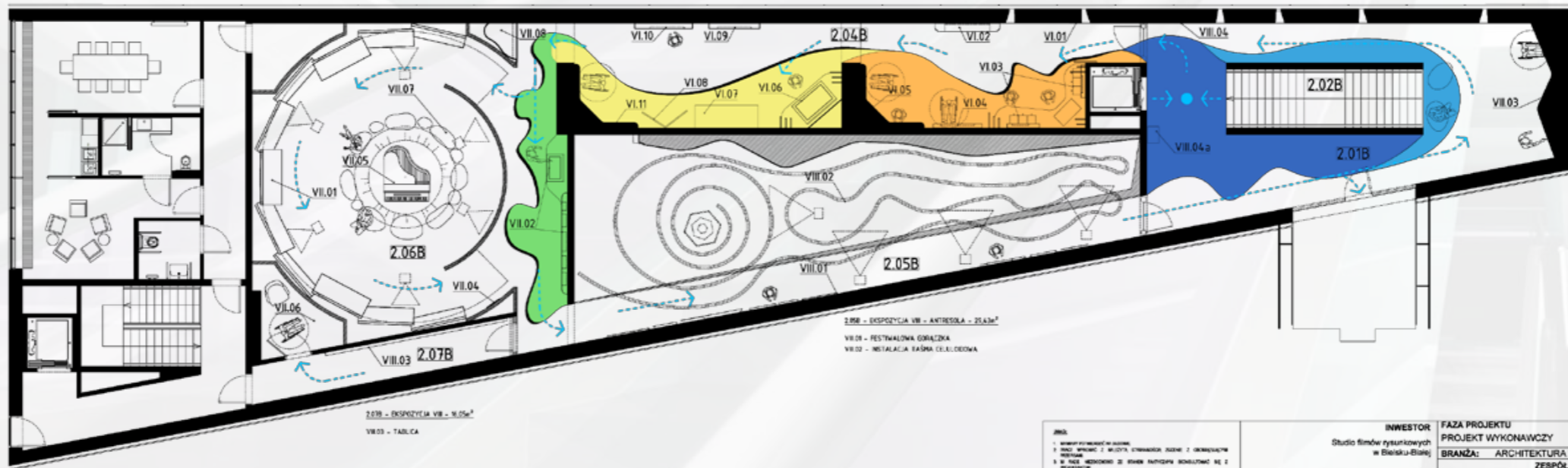
### RZUT ARANŻACJI - PIĘTRO 2 SKALA 1:100

- 200B - EKSPONATY VI - SALA VI - 37,2m<sup>2</sup>
- VI.01 - WYKONANIE W ŚWIAT WYKONAWCY
  - VI.02 - POPULIOWE SZALEŃSTWO
  - VI.03 - INFRAGRAFIA
  - VI.04 - INSTALACJA ARTYSTYCZNA
  - VI.05 - STREFA OSZY
  - VI.06 - SKOZIENNA
  - VI.07 - EKSPONAT

- 200B - EKSPONATY VII - SALA VII - 78,2m<sup>2</sup>
- VII.01 - INFRAGRAFIA TEMATYCZNA
  - VII.02 - EKSPONAT
  - VII.03 - KOLEKTY W KLATKACH
  - VII.04 - LET LEM SIŁ TRZEŚĆ TAK JAK WYCIĘT
  - VII.05 - INTERAKTYWNA ZABAWA ETAP 5
  - VII.06 - STYL PROKUBOJA KUCHARZA DŁUGIE
  - VII.07 - EKSPONAT
  - VII.08 - EKSPONAT
  - VII.09 - REKUSI SPENAK
  - VII.10 - SOWIA KLASA
  - VII.11 - INTERAKTYWNA ZABAWA ETAP 6

- 200B - SALA SZKOLENIA  
200B - SALA / PRZESTRZEŃ WYSTAWY CZASOWEJ - 34,3m<sup>2</sup>
- 200B - SALA / PRZESTRZEŃ WYSTAWY CZASOWEJ
  - 200B - MAPA WYSTAWY PIĘTNO 2
  - 200B - TABLICA TYTUŁOWA

LEGENDA  
← KIERUNEK ZWIEDZANIA



- 200B - EKSPONATY VIII - SALA VIII - 10,5m<sup>2</sup>
- VIII.01 - TABLICA

- 200B - EKSPONATY V - ANTEBESOLA - 25,3m<sup>2</sup>
- V.01 - FESTYWALOWA GABLETA
  - V.02 - INSTALACJA TABLA DŁUGIE

**AMC**

1. WYKONANIE WYKONAWCY
2. WYKONANIE WYKONAWCY
3. WYKONANIE WYKONAWCY
4. WYKONANIE WYKONAWCY
5. WYKONANIE WYKONAWCY
6. WYKONANIE WYKONAWCY
7. WYKONANIE WYKONAWCY
8. WYKONANIE WYKONAWCY
9. WYKONANIE WYKONAWCY
10. WYKONANIE WYKONAWCY
11. WYKONANIE WYKONAWCY
12. WYKONANIE WYKONAWCY
13. WYKONANIE WYKONAWCY
14. WYKONANIE WYKONAWCY
15. WYKONANIE WYKONAWCY
16. WYKONANIE WYKONAWCY
17. WYKONANIE WYKONAWCY
18. WYKONANIE WYKONAWCY
19. WYKONANIE WYKONAWCY
20. WYKONANIE WYKONAWCY

<b>INWESTOR</b> Studio filmów rysunkowych w Bielsku-Białej	<b>FAZA PROJEKTU</b> PROJEKT WYKONAWCZY
<b>NAZWA PROJEKTU</b> Interaktywne Centrum Bajki i Animacji w Bielsku-Białej	<b>BRANŻA:</b> ARCHITEKTURA WNĘTRZ ZESPÓŁ PROJEKTOWY
<b>ADRES INWESTYCJI</b> Ul. Cieszyńska 24, 43-300 Bielsko-Biała	<b>GŁÓWNY PROJEKTANT:</b> mgr est. Tomasz Salwierz
<b>JEDNOSTKA PROJEKTUJĄCA</b> New Amsterdam Sp. z o.o.	<b>PROJEKTANT:</b> mgr est. Magdalena Ślusarczyk mgr inż. arch. Mirosław Nyczyk mgr inż. arch. Justyna Strugała arch. Paweł Ribiński
<b>SKALA:</b> 1:100	<b>DATA:</b>
<b>FORMAT:</b> 650x297	<b>NR RYS.:</b>
<b>TEMAT RYSUNKU:</b> RZUT ARANŻACJI - PIĘTRO II	<b>_03</b>



MIROSLAW NYCZYK | M.NYCZYK@GMAIL.COM

Projekt Wykonawczy / Wizualizacje 3D  
New Amsterdam

Centrum Bajki i Animacji - Wystawa Stała  
Bielsko-Biala, PL [2022]



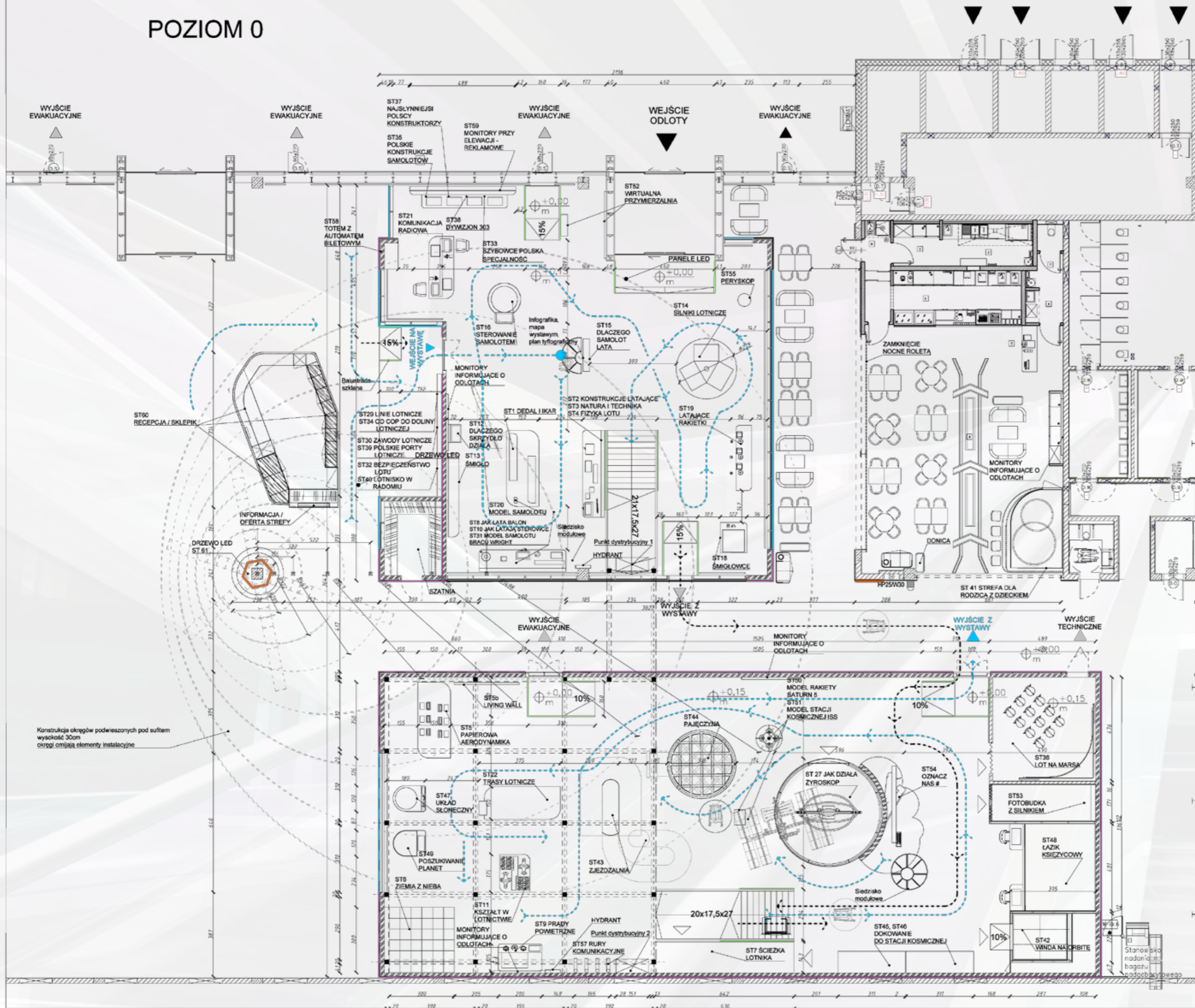
Realizacja  
New Amsterdam



Centrum Bajki i Animacji - Wystawa Stała  
Bielsko-Biała, PL [2022]

MIROSLAW NYCZYK | M.NYCZYK@GMAIL.COM

# POZIOM 0

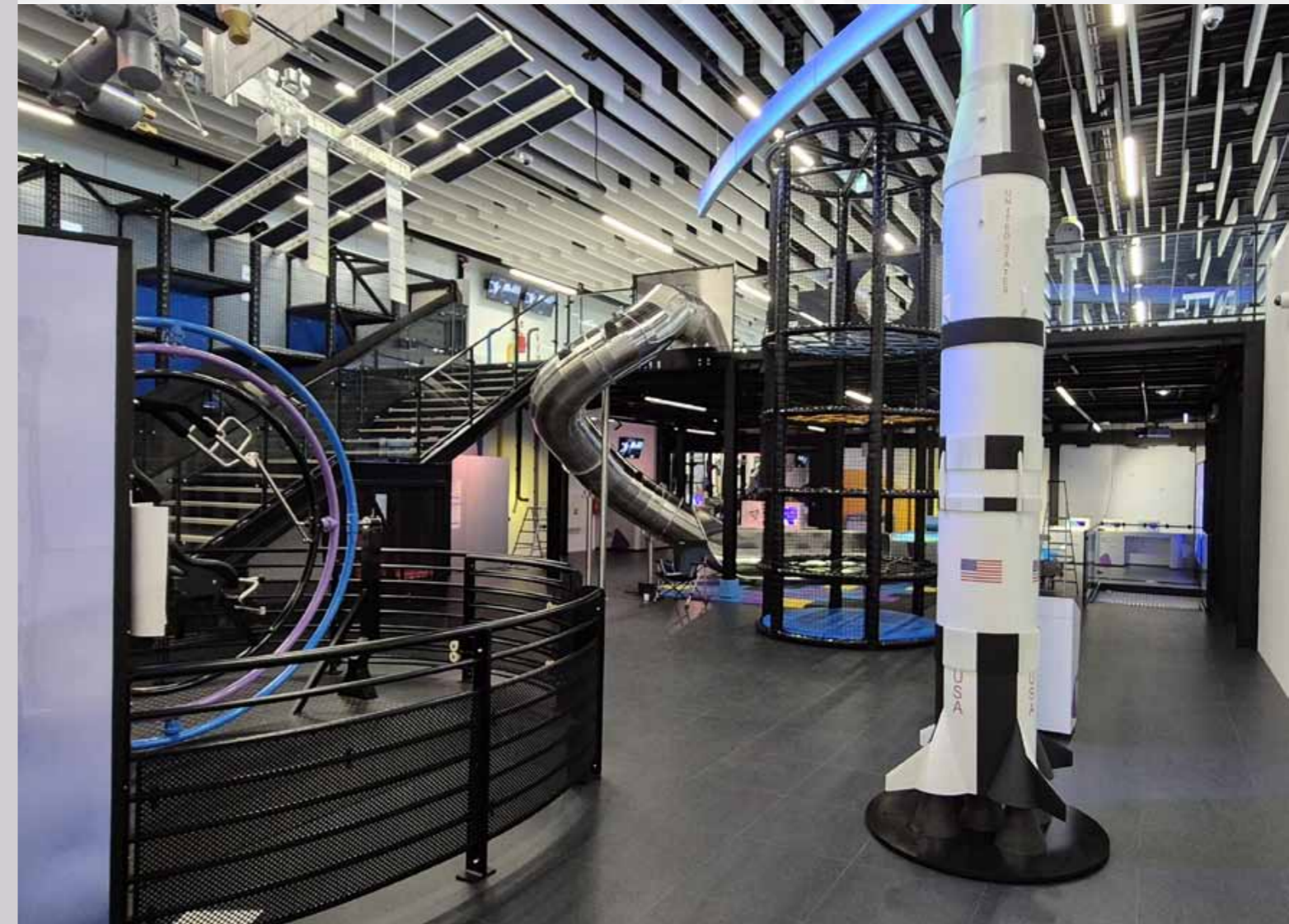


- LEGENDA:**
- ANTRESOLA
  - ŚCIEŻKA ZWEDZANA
  - ŚCIEŻKA ZWEDZANA OSÓB PORUŻAJĄCYCH SIĘ NA WÓZKU
  - KOTARA
  - Ściana słupowo-ryglowa z wypełnieniem szklanym, przesiernym z możliwością wyklejenia
  - Ściana słupowo-ryglowa z wypełnieniem szklanym, kolor miedzny z efektem "szkła mrozonego"
  - Ściany pełne GK
  - Ścianka pełna H=70cm + szkło H=40cm
  - Balustrada szklana H=110cm
  - Stale nośniki reklamowe

Konstrukcja okręgów podwieszonych pod sufitem wysokość 30cm okręgi obejmują elementy instalacyjne

<p>1. SPIS PRZEKROJÓW W BUDOWIE</p> <p>2. PLANY PRZEKROJÓW I WIDOKI WYKONANE ZGODNIE Z ZAŁOŻENIAMI WYKONAWCY</p> <p>3. PLANY KONTROLNE I PLANY WYKONAWCZE WYKONANE ZGODNIE Z ZAŁOŻENIAMI WYKONAWCY</p> <p>4. PLANY WYKONAWCZE WYKONANE ZGODNIE Z ZAŁOŻENIAMI WYKONAWCY</p> <p>5. PLANY WYKONAWCZE WYKONANE ZGODNIE Z ZAŁOŻENIAMI WYKONAWCY</p> <p>6. PLANY WYKONAWCZE WYKONANE ZGODNIE Z ZAŁOŻENIAMI WYKONAWCY</p> <p>7. PLANY WYKONAWCZE WYKONANE ZGODNIE Z ZAŁOŻENIAMI WYKONAWCY</p> <p>8. PLANY WYKONAWCZE WYKONANE ZGODNIE Z ZAŁOŻENIAMI WYKONAWCY</p> <p>9. PLANY WYKONAWCZE WYKONANE ZGODNIE Z ZAŁOŻENIAMI WYKONAWCY</p> <p>10. PLANY WYKONAWCZE WYKONANE ZGODNIE Z ZAŁOŻENIAMI WYKONAWCY</p>	
<p><b>NAZWA PROJEKTU</b>                  ARANŻACJA WYSTAWY STAŁEJ DLA ZAMIERZENIA PN: STREFA EDUKACYJNA W TERMINALU PASAŻERSKIM NA LOTNISKU WARSZAWA - RADOM</p>	
<p><b>ADRES INWESTYCJI</b>                  WARSZAWA                  UL. KAPUŚCZYŃSKA 10                  01-224 WARSZAWA</p>	
<p><b>INWESTOR</b>                  PRZEDSIĘBIORSTWO HANDLU ZAGRANICZNEGO „BALTONA” S.A.                  ul. Kapuśczyńska 10, 01-224 Warszawa</p>	
<p><b>JEDNOSTKA PROJEKTUJĄCA</b>                  New Amsterdam Sp. z o.o.                  ul. 1111 Kraków 1111                  01-224 Warszawa</p>	
<p><b>FAZA PROJEKTU</b>                  PROJEKT WYKONAWCZY</p>	
<p><b>BRANŻA:</b> ARCHITEKTURA WNĘTRZ</p>	
<p><b>ZESPÓŁ PROJEKTOWY</b></p>	
<p><b>GŁÓWNY PROJEKTANT:</b>                  mgr szt. Tomasz Salwierz</p>	
<p><b>PROJEKTANCI:</b>                  mgr szt. Magdalena Ślusarczyk                  mgr inż. arch. Mirosław Hyczyk                  mgr inż. arch. Paweł Rjabkov                  mgr inż. arch. Justyna Strugałło</p>	
<p><b>SKALA:</b> DATA:</p>	
<p><b>FORMAT:</b> A1</p>	
<p><b>TEMAT RYSUNKU:</b> NR RYS.:                  RZUT ARANŻACJI PARTER _01</p>	





MIROSLAW Nyczuk | M.NYCZYK@GMAIL.COM

Realizacja  
New Amsterdam

Strefa Edukacyjna Lotniska Warszawa-Radom - Wystawa Stała  
Radom, PL [2022]



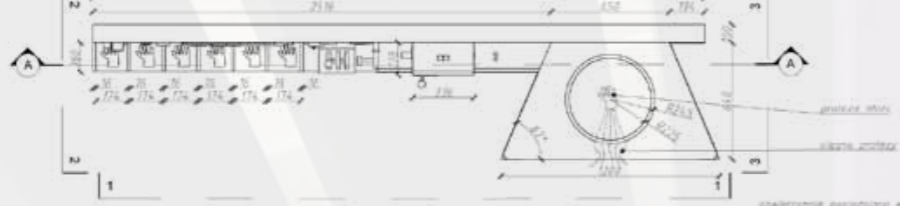
Realizacja  
New Amsterdam

MIROSLAW Nyczuk | M.NYCZYK@GMAIL.COM

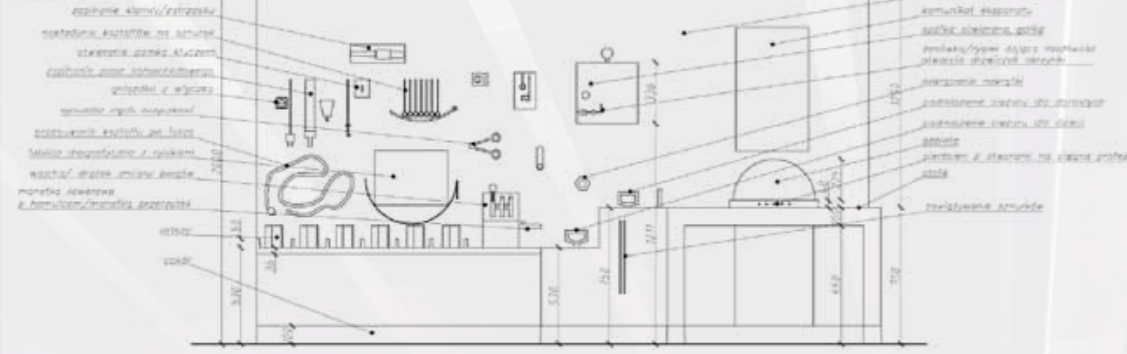


Strefa Edukacyjna Lotniska Warszawa-Radom - Wystawa Stała  
Radom, PL [2022]

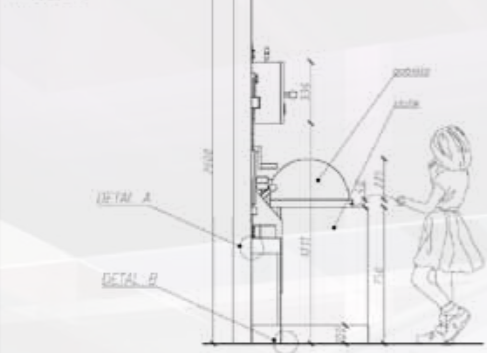
RZUT POZIOMY



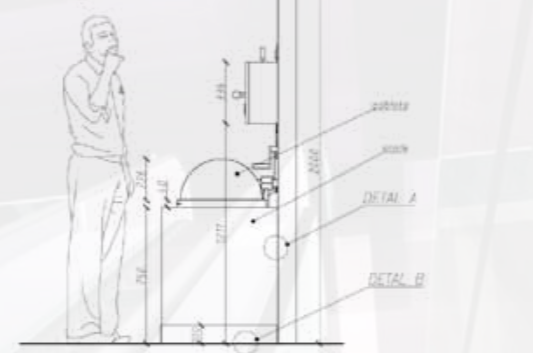
WIDOK 1-1



WIDOK 2-2



WIDOK 3-3



**EKSPOZAT 1\_51 - REKA**  
 szer. 3000 mm / g. 640 / wys. 2000 mm  
 Kształt:  
 - pokonstrukcja drewniana 30x30mm  
 - płyta melbowa MCF, gr. 18mm, oraz gęty MCF gr. 2x10mm  
 malowane na kolor biały RAL 9010 (kajta)  
 sklejona śrubami miedzianymi 5.6-8mm  
 długość dopasowana do potrzeb  
 - czołki okalana alu. wys. 150mm  
 - drzewciki rezyjne systemowe 200x200mm w korozji  
 budowy stawniaka, zamki na klucz trójkrotki  
 rozmiar 8mm  
 - wycięcie narożniki i krawędzie - zaokrąglone 8 3mm  
 - eksponat kotowany do posadzki, na kotkach chemicznych raz stabilizowany do ściany g-k na kotkach rozporowych, stalowych typu Moły

Wskazane przedmiotami elementy  
 konstrukcyjne: 1. 2. 3. 4. 5. 6. 7. 8. 9. 10. 11. 12. 13. 14. 15. 16. 17. 18. 19. 20. 21. 22. 23. 24. 25. 26. 27. 28. 29. 30. 31. 32. 33. 34. 35. 36. 37. 38. 39. 40. 41. 42. 43. 44. 45. 46. 47. 48. 49. 50. 51. 52. 53. 54. 55. 56. 57. 58. 59. 60. 61. 62. 63. 64. 65. 66. 67. 68. 69. 70. 71. 72. 73. 74. 75. 76. 77. 78. 79. 80. 81. 82. 83. 84. 85. 86. 87. 88. 89. 90. 91. 92. 93. 94. 95. 96. 97. 98. 99. 100.

**NAZWA PROJEKTU**  
 Projekt scenografi wystawy stałej  
 oraz eksponatów interaktywnych na wystawie stałej  
 w Małopolskim Centrum Nauki Cogiteon

**ADRES INWESTYCJI**  
 Al. Gen. T. Biera-Komorowskiego  
 Kraków

**INWESTOR**  
 Małopolskie Centrum Nauki Cogiteon  
 ul. Lubuska 23  
 30-083 Kraków

**JEDNOSTKA PROJEKTUJĄCA**  
  
 New Amsterdam Sp. z o.o.  
 ul. Wesoła 10  
 30-083 Kraków

**FAZA PROJEKTU**  
 PROJEKT WYKONAWCZY

**BRANŻA:** ARCHITEKTURA WNETRZ

**ZESPÓŁ PROJEKTOWY**

**GŁÓWNY PROJEKTANT:**  
 mgr szt. Tomasz Salwierz

**PROJEKTANT:**  
 mgr szt. Magdalena Ślusarczyk  
 mgr inż. arch. Dorota Wiśniewska  
 mgr inż. arch. Mirosław Nyczyk  
 mgr inż. arch. Justyna Strugała

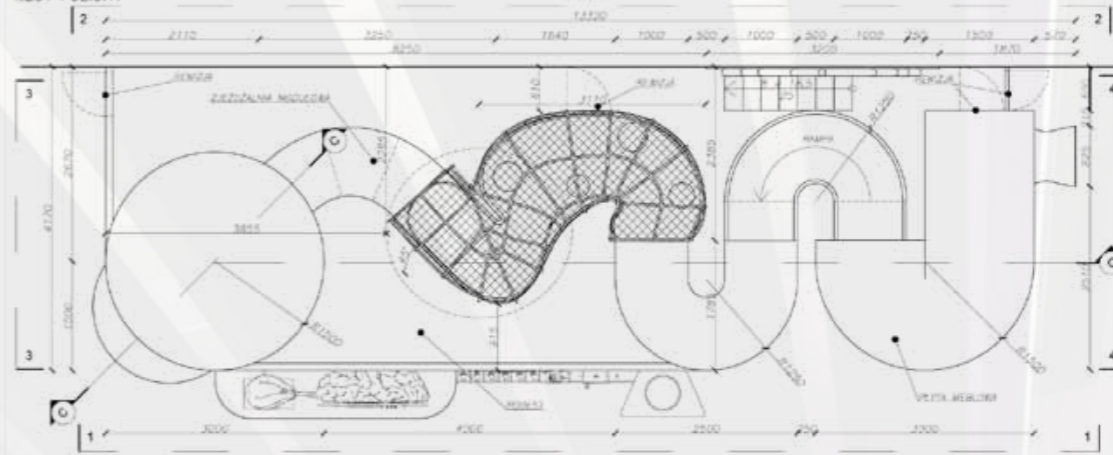
**SKALA:** 1:200

**DATA:** 05.2022

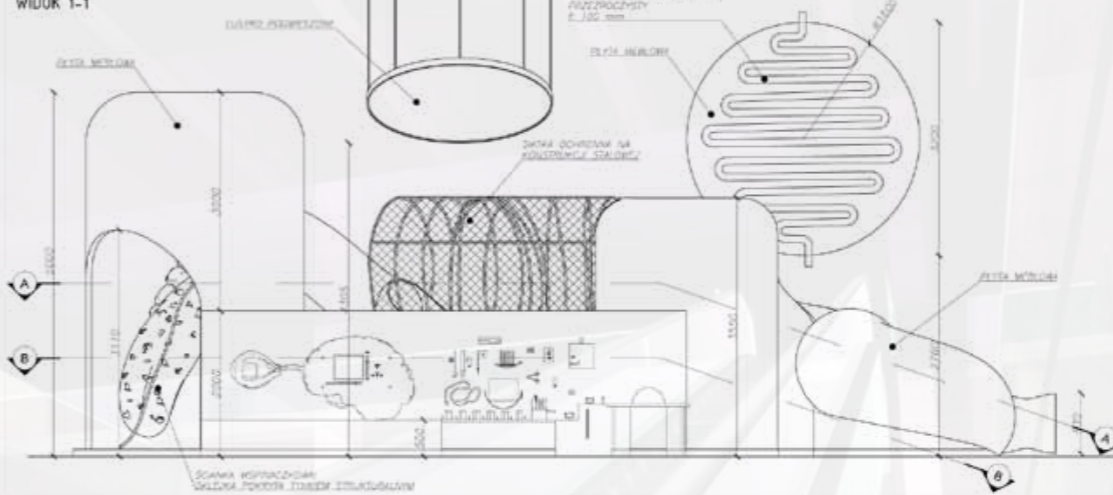
**FORMAT:** A3

**TEMAT RYSUNKU:** NR RYS:  
 REKA 1\_51\_1

RZUT POZIOMY



WIDOK 1-1



**Wskazane przedmiotami elementy konstrukcyjne:**  
 1. 2. 3. 4. 5. 6. 7. 8. 9. 10. 11. 12. 13. 14. 15. 16. 17. 18. 19. 20. 21. 22. 23. 24. 25. 26. 27. 28. 29. 30. 31. 32. 33. 34. 35. 36. 37. 38. 39. 40. 41. 42. 43. 44. 45. 46. 47. 48. 49. 50. 51. 52. 53. 54. 55. 56. 57. 58. 59. 60. 61. 62. 63. 64. 65. 66. 67. 68. 69. 70. 71. 72. 73. 74. 75. 76. 77. 78. 79. 80. 81. 82. 83. 84. 85. 86. 87. 88. 89. 90. 91. 92. 93. 94. 95. 96. 97. 98. 99. 100.

**NAZWA PROJEKTU**  
 Projekt scenografi wystawy stałej  
 oraz eksponatów interaktywnych na wystawie stałej  
 w Małopolskim Centrum Nauki Cogiteon

**ADRES INWESTYCJI**  
 Al. Gen. T. Biera-Komorowskiego  
 Kraków

**INWESTOR**  
 Małopolskie Centrum Nauki Cogiteon  
 ul. Lubuska 23  
 30-083 Kraków

**JEDNOSTKA PROJEKTUJĄCA**  
  
 New Amsterdam Sp. z o.o.  
 ul. Wesoła 10  
 30-083 Kraków

**FAZA PROJEKTU**  
 PROJEKT WYKONAWCZY

**BRANŻA:** ARCHITEKTURA WNETRZ

**ZESPÓŁ PROJEKTOWY**

**GŁÓWNY PROJEKTANT:**  
 mgr szt. Tomasz Salwierz

**PROJEKTANT:**  
 mgr szt. Magdalena Ślusarczyk  
 mgr inż. arch. Dorota Wiśniewska  
 mgr inż. arch. Mirosław Nyczyk  
 mgr inż. arch. Justyna Strugała

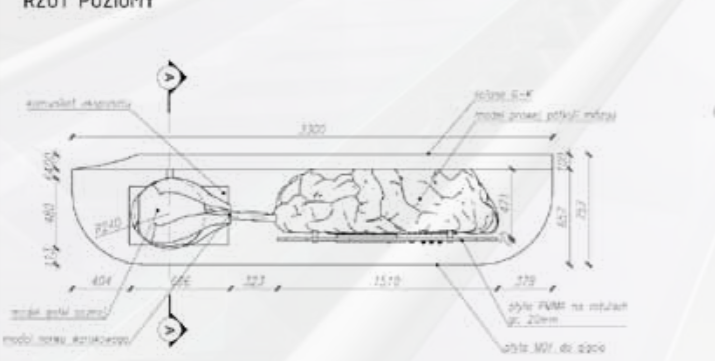
**SKALA:** 1:50

**DATA:** 05.2022

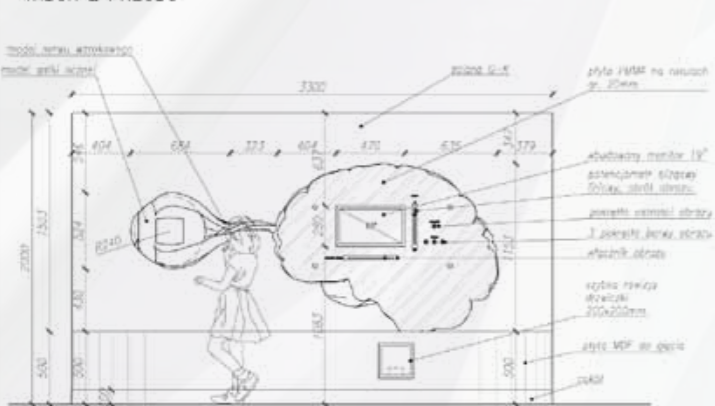
**FORMAT:** A3

**TEMAT RYSUNKU:** NR RYS:  
 UKŁAD POKARMOWY 1\_T1\_1

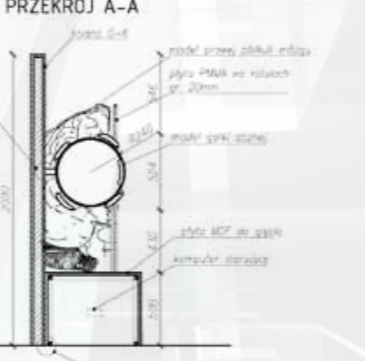
RZUT POZIOMY



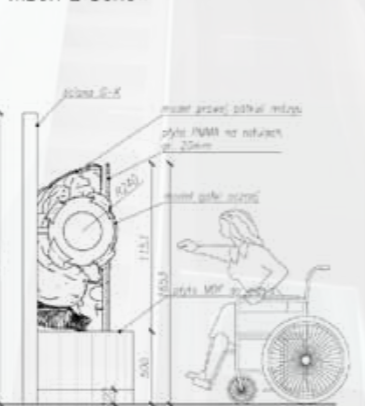
WIDOK Z PRZODU



PRZEKRÓJ A-A



WIDOK Z BOKU



**EKSPOZAT 1\_MM1 - OKO**  
 szer. 3200 mm / g. 657 / wys. 1850 mm  
 Kształt:  
 - pokonstrukcja drewniana 30x30mm  
 - płyta melbowa MCF, gr. 18mm, oraz gęty MCF gr. 2x10mm  
 malowane na kolor biały RAL 9010 (kajta)  
 sklejona śrubami miedzianymi 5.6-8mm  
 długość dopasowana do potrzeb  
 - czołki okalana alu. wys. 150mm  
 - drzewciki rezyjne systemowe 200x200mm w korozji  
 budowy stawniaka, zamki na klucz trójkrotki  
 rozmiar 8mm  
 - wycięcie narożniki i krawędzie - zaokrąglone 8 3mm  
 - eksponat kotowany do posadzki, na kotkach chemicznych raz stabilizowany do ściany g-k na kotkach rozporowych, stalowych typu Moły

Wskazane przedmiotami elementy konstrukcyjne: 1. 2. 3. 4. 5. 6. 7. 8. 9. 10. 11. 12. 13. 14. 15. 16. 17. 18. 19. 20. 21. 22. 23. 24. 25. 26. 27. 28. 29. 30. 31. 32. 33. 34. 35. 36. 37. 38. 39. 40. 41. 42. 43. 44. 45. 46. 47. 48. 49. 50. 51. 52. 53. 54. 55. 56. 57. 58. 59. 60. 61. 62. 63. 64. 65. 66. 67. 68. 69. 70. 71. 72. 73. 74. 75. 76. 77. 78. 79. 80. 81. 82. 83. 84. 85. 86. 87. 88. 89. 90. 91. 92. 93. 94. 95. 96. 97. 98. 99. 100.

**NAZWA PROJEKTU**  
 Projekt scenografi wystawy stałej  
 oraz eksponatów interaktywnych na wystawie stałej  
 w Małopolskim Centrum Nauki Cogiteon

**ADRES INWESTYCJI**  
 Al. Gen. T. Biera-Komorowskiego  
 Kraków

**INWESTOR**  
 Małopolskie Centrum Nauki Cogiteon  
 ul. Lubuska 23  
 30-083 Kraków

**JEDNOSTKA PROJEKTUJĄCA**  
  
 New Amsterdam Sp. z o.o.  
 ul. Wesoła 10  
 30-083 Kraków

**FAZA PROJEKTU**  
 PROJEKT WYKONAWCZY

**BRANŻA:** ARCHITEKTURA WNETRZ

**ZESPÓŁ PROJEKTOWY**

**GŁÓWNY PROJEKTANT:**  
 mgr szt. Tomasz Salwierz

**PROJEKTANT:**  
 mgr szt. Magdalena Ślusarczyk  
 mgr inż. arch. Dorota Wiśniewska  
 mgr inż. arch. Mirosław Nyczyk  
 mgr inż. arch. Justyna Strugała

**SKALA:** 1:25

**DATA:** 05.2022

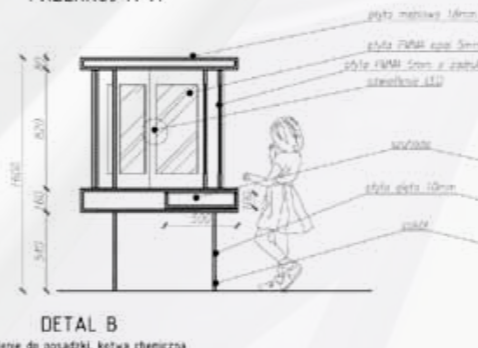
**FORMAT:** A3

**TEMAT RYSUNKU:** NR RYS:  
 OKO 1\_MM\_1

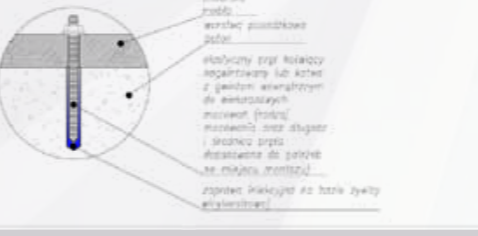
RZUT POZIOMY



PRZEKRÓJ A-A



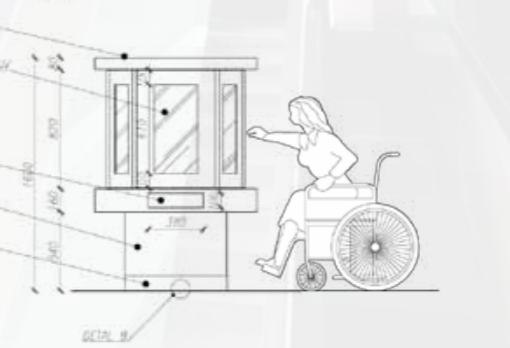
DETAL B



WIDOK IZOMETRYCZNY



WIDOK Z PRZODU



**EKSPOZAT 11\_41 - DZKI KLIZYKI**  
 szer. 1500 mm / g. 1200 / wys. 1600 mm  
 Kształt:  
 - pokonstrukcja drewniana 30x30mm  
 - płyta melbowa MCF, gr. 18mm, oraz gęty MCF gr. 2x10mm  
 malowane na kolor biały RAL 9010 (kajta)  
 sklejona śrubami miedzianymi 5.6-8mm  
 długość dopasowana do potrzeb  
 - czołki okalana alu. wys. 150mm  
 - drzewciki rezyjne systemowe 200x200mm w korozji  
 budowy stawniaka, zamki na klucz trójkrotki  
 rozmiar 8mm  
 - wycięcie narożniki i krawędzie - zaokrąglone 8 3mm  
 - eksponat kotowany do posadzki, na kotkach chemicznych

Wskazane przedmiotami elementy konstrukcyjne: 1. 2. 3. 4. 5. 6. 7. 8. 9. 10. 11. 12. 13. 14. 15. 16. 17. 18. 19. 20. 21. 22. 23. 24. 25. 26. 27. 28. 29. 30. 31. 32. 33. 34. 35. 36. 37. 38. 39. 40. 41. 42. 43. 44. 45. 46. 47. 48. 49. 50. 51. 52. 53. 54. 55. 56. 57. 58. 59. 60. 61. 62. 63. 64. 65. 66. 67. 68. 69. 70. 71. 72. 73. 74. 75. 76. 77. 78. 79. 80. 81. 82. 83. 84. 85. 86. 87. 88. 89. 90. 91. 92. 93. 94. 95. 96. 97. 98. 99. 100.

**NAZWA PROJEKTU**  
 Projekt scenografi wystawy stałej  
 oraz eksponatów interaktywnych na wystawie stałej  
 w Małopolskim Centrum Nauki Cogiteon

**ADRES INWESTYCJI**  
 Al. Gen. T. Biera-Komorowskiego  
 Kraków

**INWESTOR**  
 Małopolskie Centrum Nauki Cogiteon  
 ul. Lubuska 23  
 30-083 Kraków

**JEDNOSTKA PROJEKTUJĄCA**  
  
 New Amsterdam Sp. z o.o.  
 ul. Wesoła 10  
 30-083 Kraków

**FAZA PROJEKTU**  
 PROJEKT WYKONAWCZY

**BRANŻA:** ARCHITEKTURA WNETRZ

**ZESPÓŁ PROJEKTOWY**

**GŁÓWNY PROJEKTANT:**  
 mgr szt. Tomasz Salwierz

**PROJEKTANT:**  
 mgr szt. Magdalena Ślusarczyk  
 mgr inż. arch. Dorota Wiśniewska  
 mgr inż. arch. Mirosław Nyczyk  
 mgr inż. arch. Justyna Strugała

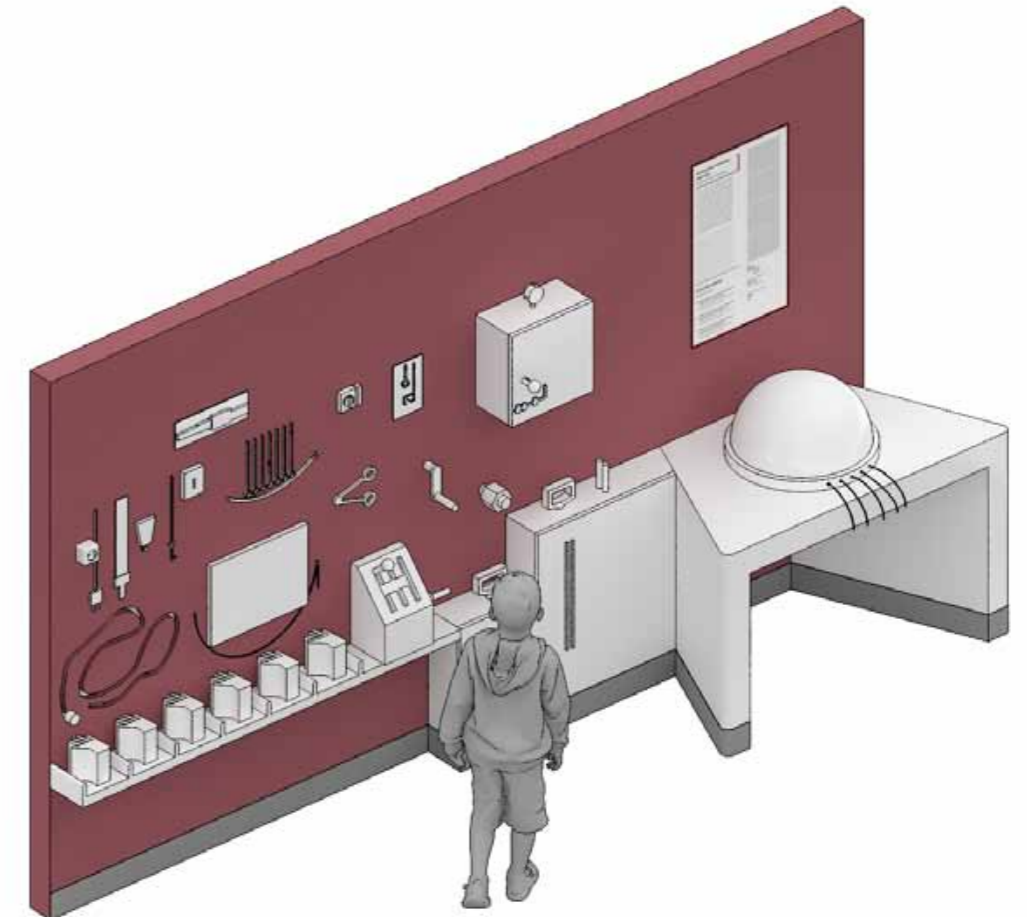
**SKALA:** 1:25

**DATA:** 05.2022

**FORMAT:** A3

**TEMAT RYSUNKU:** NR RYS:  
 DZKI KLIZYKI 11\_54\_1

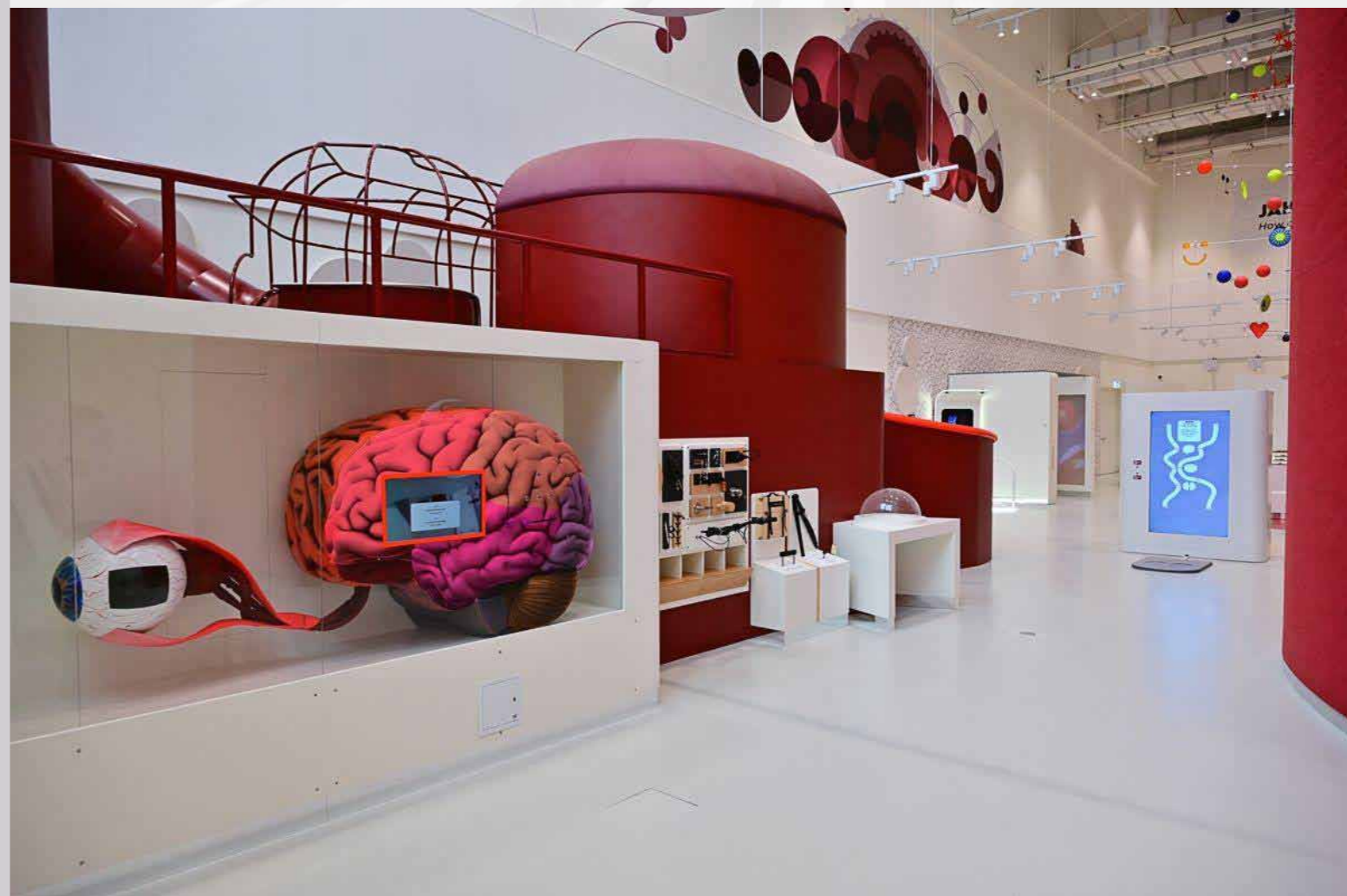
M I R O S Ł A W N Y C Z Y K @ G M A I L . C O M



MIROSLAW NYCZYK | M.NYCZYK@GMAIL.COM



Realizacja  
New Amsterdam



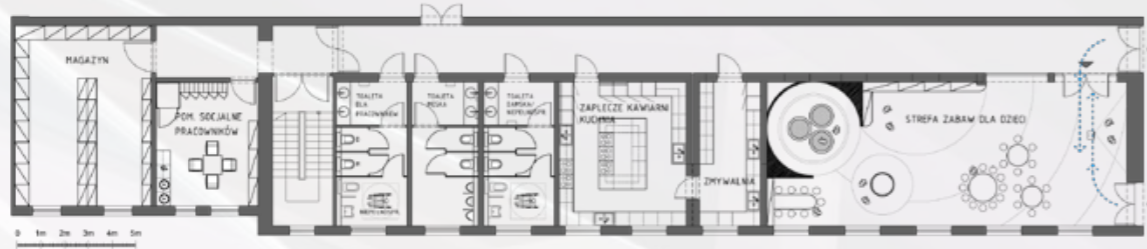
Małopolskiego Centrum Nauki Cogiteon - Wystawa Stała  
Kraków, PL [2022]

MIROSLAW NYCZYK | M.NYCZYK@GMAIL.COM



M I R O S Ł A W N Y C Z Y K | M . N Y C Z Y K @ G M A I L . C O M

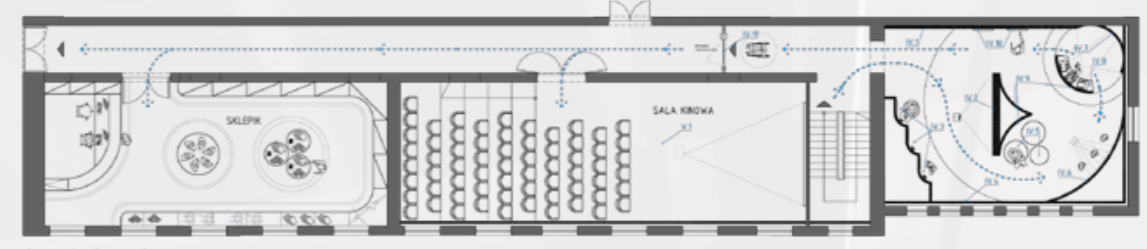
POZIOM +1 - SKRZYDŁO POŁUDNIOWE



POZIOM +1 - CZĘŚĆ CENTRALNA

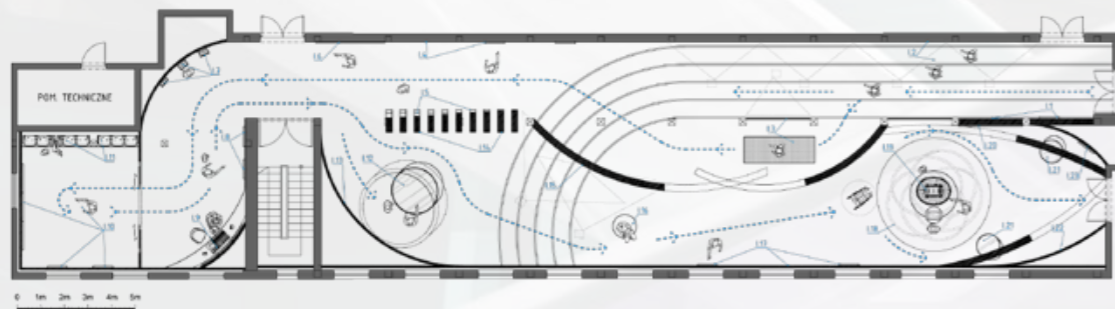


POZIOM +1 - SKRZYDŁO PÓŁNOCNE



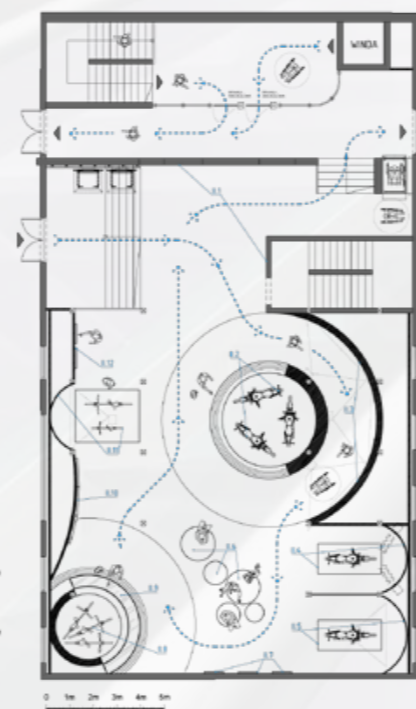
- N1 - WPROWADZENIE DO CZĘŚCI WYSTAWY ZWIĄZANEJ Z KONCERTAMI
- N2 - PROJEKCJA WPROWADZAJĄCA
- N3 - STANOWISKO OBSERWACYJNE
- N4 - TUNEL KONCERTOWY
- N5 - SEKCJA
- N6 - ZABAWA ŚWIETLAN DLA DZIECI
- N7 - PROJEKCJA KONCERTU
- N8 - SEKCJA - TRYBUNA
- N9 - SEKCJA Z KONCERTU
- N10 - INTERAKTYWNE PANELE WIEDZY
- N11 - WYJŚCIE Z EKSPONATU

POZIOM +2 - SKRZYDŁO POŁUDNIOWE



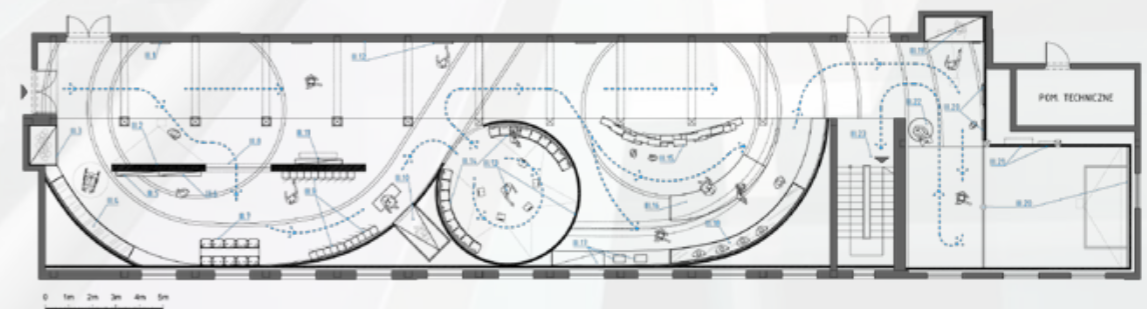
- P1 - WPROWADZENIE DO WYSTAWY, BIPAKIAGE OGÓLNE I REGULAMIN ZWIEDZANIA
- P2 - INSTALACJA "WIEŚ Z SZUMOWSKI"
- P3 - INTERAKTYWNY SYMULATOR BIEGU MARATŃSKIEGO
- P4 - INTERAKTYWNY TUNEL
- P5 - INSTALACJA Z OBRAZAMI LEONARDA
- P6 - INTERAKTYWNY KIOSK ODCZYTYW
- P7 - INTERAKTYWNE SEKCYJE STADIONU LINGWISTYCZNY I WYKONANIE Z TRYBUN
- P8 - GALERIA KINOWA
- P9 - INSTALACJA "WIEŻA KOPERNIKOWA SPORTOWA"
- P10 - STANOWISKO INTERAKTYWNE Z SYMULACJĄ ODCZYTYW LINGWISTYCZNYCH
- P11 - SEKCJA - TRYBUNA
- P12 - SEKCJA - TRYBUNA
- P13 - SEKCJA - TRYBUNA
- P14 - SEKCJA - TRYBUNA
- P15 - SEKCJA - TRYBUNA
- P16 - SEKCJA - TRYBUNA
- P17 - SEKCJA - TRYBUNA
- P18 - SEKCJA - TRYBUNA
- P19 - SEKCJA - TRYBUNA
- P20 - SEKCJA - TRYBUNA
- P21 - SEKCJA - TRYBUNA
- P22 - SEKCJA - TRYBUNA
- P23 - SEKCJA - TRYBUNA
- P24 - SEKCJA - TRYBUNA
- P25 - SEKCJA - TRYBUNA
- P26 - SEKCJA - TRYBUNA
- P27 - SEKCJA - TRYBUNA
- P28 - SEKCJA - TRYBUNA
- P29 - SEKCJA - TRYBUNA
- P30 - SEKCJA - TRYBUNA
- P31 - SEKCJA - TRYBUNA
- P32 - SEKCJA - TRYBUNA
- P33 - SEKCJA - TRYBUNA
- P34 - SEKCJA - TRYBUNA
- P35 - SEKCJA - TRYBUNA
- P36 - SEKCJA - TRYBUNA
- P37 - SEKCJA - TRYBUNA
- P38 - SEKCJA - TRYBUNA
- P39 - SEKCJA - TRYBUNA
- P40 - SEKCJA - TRYBUNA
- P41 - SEKCJA - TRYBUNA
- P42 - SEKCJA - TRYBUNA
- P43 - SEKCJA - TRYBUNA
- P44 - SEKCJA - TRYBUNA
- P45 - SEKCJA - TRYBUNA
- P46 - SEKCJA - TRYBUNA
- P47 - SEKCJA - TRYBUNA
- P48 - SEKCJA - TRYBUNA
- P49 - SEKCJA - TRYBUNA
- P50 - SEKCJA - TRYBUNA
- P51 - SEKCJA - TRYBUNA
- P52 - SEKCJA - TRYBUNA
- P53 - SEKCJA - TRYBUNA
- P54 - SEKCJA - TRYBUNA
- P55 - SEKCJA - TRYBUNA
- P56 - SEKCJA - TRYBUNA
- P57 - SEKCJA - TRYBUNA
- P58 - SEKCJA - TRYBUNA
- P59 - SEKCJA - TRYBUNA
- P60 - SEKCJA - TRYBUNA
- P61 - SEKCJA - TRYBUNA
- P62 - SEKCJA - TRYBUNA
- P63 - SEKCJA - TRYBUNA
- P64 - SEKCJA - TRYBUNA
- P65 - SEKCJA - TRYBUNA
- P66 - SEKCJA - TRYBUNA
- P67 - SEKCJA - TRYBUNA
- P68 - SEKCJA - TRYBUNA
- P69 - SEKCJA - TRYBUNA
- P70 - SEKCJA - TRYBUNA
- P71 - SEKCJA - TRYBUNA
- P72 - SEKCJA - TRYBUNA
- P73 - SEKCJA - TRYBUNA
- P74 - SEKCJA - TRYBUNA
- P75 - SEKCJA - TRYBUNA
- P76 - SEKCJA - TRYBUNA
- P77 - SEKCJA - TRYBUNA
- P78 - SEKCJA - TRYBUNA
- P79 - SEKCJA - TRYBUNA
- P80 - SEKCJA - TRYBUNA
- P81 - SEKCJA - TRYBUNA
- P82 - SEKCJA - TRYBUNA
- P83 - SEKCJA - TRYBUNA
- P84 - SEKCJA - TRYBUNA
- P85 - SEKCJA - TRYBUNA
- P86 - SEKCJA - TRYBUNA
- P87 - SEKCJA - TRYBUNA
- P88 - SEKCJA - TRYBUNA
- P89 - SEKCJA - TRYBUNA
- P90 - SEKCJA - TRYBUNA
- P91 - SEKCJA - TRYBUNA
- P92 - SEKCJA - TRYBUNA
- P93 - SEKCJA - TRYBUNA
- P94 - SEKCJA - TRYBUNA
- P95 - SEKCJA - TRYBUNA
- P96 - SEKCJA - TRYBUNA
- P97 - SEKCJA - TRYBUNA
- P98 - SEKCJA - TRYBUNA
- P99 - SEKCJA - TRYBUNA
- P100 - SEKCJA - TRYBUNA

POZIOM +2 - CZĘŚĆ CENTRALNA



- C1 - WPROWADZENIE DO CZĘŚCI WYSTAWY ZWIĄZANEJ Z ŻYCIEM I KOLOROWANIE
- C2 - BIPAKIAGE WPROWADZAJĄCY DO WYSTAWY
- C3 - INSTALACJA WIEDZIANA - OŚWIETLENIA - WYJŚCIE DZIECI
- C4 - SYMULATOR JAZDY NA ROKOSZU I "DOBRY SAJÓK" Z BRONNĄ
- C5 - SYMULATOR JAZDY NA ROKOSZU I "DOBRY SAJÓK" Z BRONNĄ
- C6 - SEKCJA
- C7 - SEKCJA
- C8 - SEKCJA
- C9 - SEKCJA
- C10 - SEKCJA
- C11 - SEKCJA
- C12 - SEKCJA
- C13 - SEKCJA
- C14 - SEKCJA
- C15 - SEKCJA
- C16 - SEKCJA
- C17 - SEKCJA
- C18 - SEKCJA
- C19 - SEKCJA
- C20 - SEKCJA
- C21 - SEKCJA
- C22 - SEKCJA
- C23 - SEKCJA
- C24 - SEKCJA
- C25 - SEKCJA
- C26 - SEKCJA
- C27 - SEKCJA
- C28 - SEKCJA
- C29 - SEKCJA
- C30 - SEKCJA
- C31 - SEKCJA
- C32 - SEKCJA
- C33 - SEKCJA
- C34 - SEKCJA
- C35 - SEKCJA
- C36 - SEKCJA
- C37 - SEKCJA
- C38 - SEKCJA
- C39 - SEKCJA
- C40 - SEKCJA
- C41 - SEKCJA
- C42 - SEKCJA
- C43 - SEKCJA
- C44 - SEKCJA
- C45 - SEKCJA
- C46 - SEKCJA
- C47 - SEKCJA
- C48 - SEKCJA
- C49 - SEKCJA
- C50 - SEKCJA
- C51 - SEKCJA
- C52 - SEKCJA
- C53 - SEKCJA
- C54 - SEKCJA
- C55 - SEKCJA
- C56 - SEKCJA
- C57 - SEKCJA
- C58 - SEKCJA
- C59 - SEKCJA
- C60 - SEKCJA
- C61 - SEKCJA
- C62 - SEKCJA
- C63 - SEKCJA
- C64 - SEKCJA
- C65 - SEKCJA
- C66 - SEKCJA
- C67 - SEKCJA
- C68 - SEKCJA
- C69 - SEKCJA
- C70 - SEKCJA
- C71 - SEKCJA
- C72 - SEKCJA
- C73 - SEKCJA
- C74 - SEKCJA
- C75 - SEKCJA
- C76 - SEKCJA
- C77 - SEKCJA
- C78 - SEKCJA
- C79 - SEKCJA
- C80 - SEKCJA
- C81 - SEKCJA
- C82 - SEKCJA
- C83 - SEKCJA
- C84 - SEKCJA
- C85 - SEKCJA
- C86 - SEKCJA
- C87 - SEKCJA
- C88 - SEKCJA
- C89 - SEKCJA
- C90 - SEKCJA
- C91 - SEKCJA
- C92 - SEKCJA
- C93 - SEKCJA
- C94 - SEKCJA
- C95 - SEKCJA
- C96 - SEKCJA
- C97 - SEKCJA
- C98 - SEKCJA
- C99 - SEKCJA
- C100 - SEKCJA

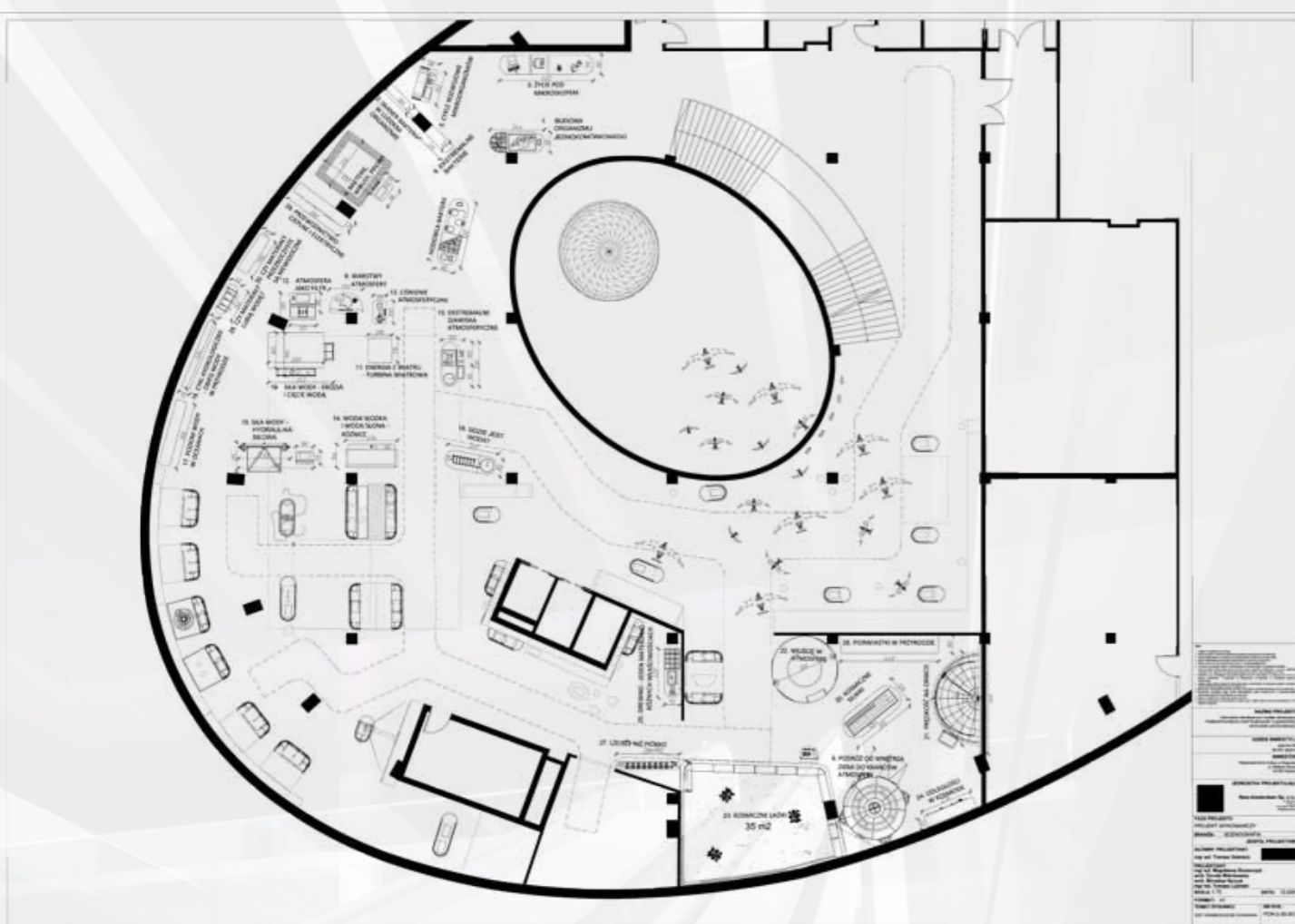
POZIOM +2 - SKRZYDŁO PÓŁNOCNE



- N1 - WPROWADZENIE DO CZĘŚCI WYSTAWY ZWIĄZANEJ Z KONCERTAMI
- N2 - PROJEKCJA WPROWADZAJĄCA
- N3 - STANOWISKO OBSERWACYJNE
- N4 - TUNEL KONCERTOWY
- N5 - SEKCJA
- N6 - ZABAWA ŚWIETLAN DLA DZIECI
- N7 - PROJEKCJA KONCERTU
- N8 - SEKCJA - TRYBUNA
- N9 - SEKCJA Z KONCERTU
- N10 - INTERAKTYWNE PANELE WIEDZY
- N11 - WYJŚCIE Z EKSPONATU

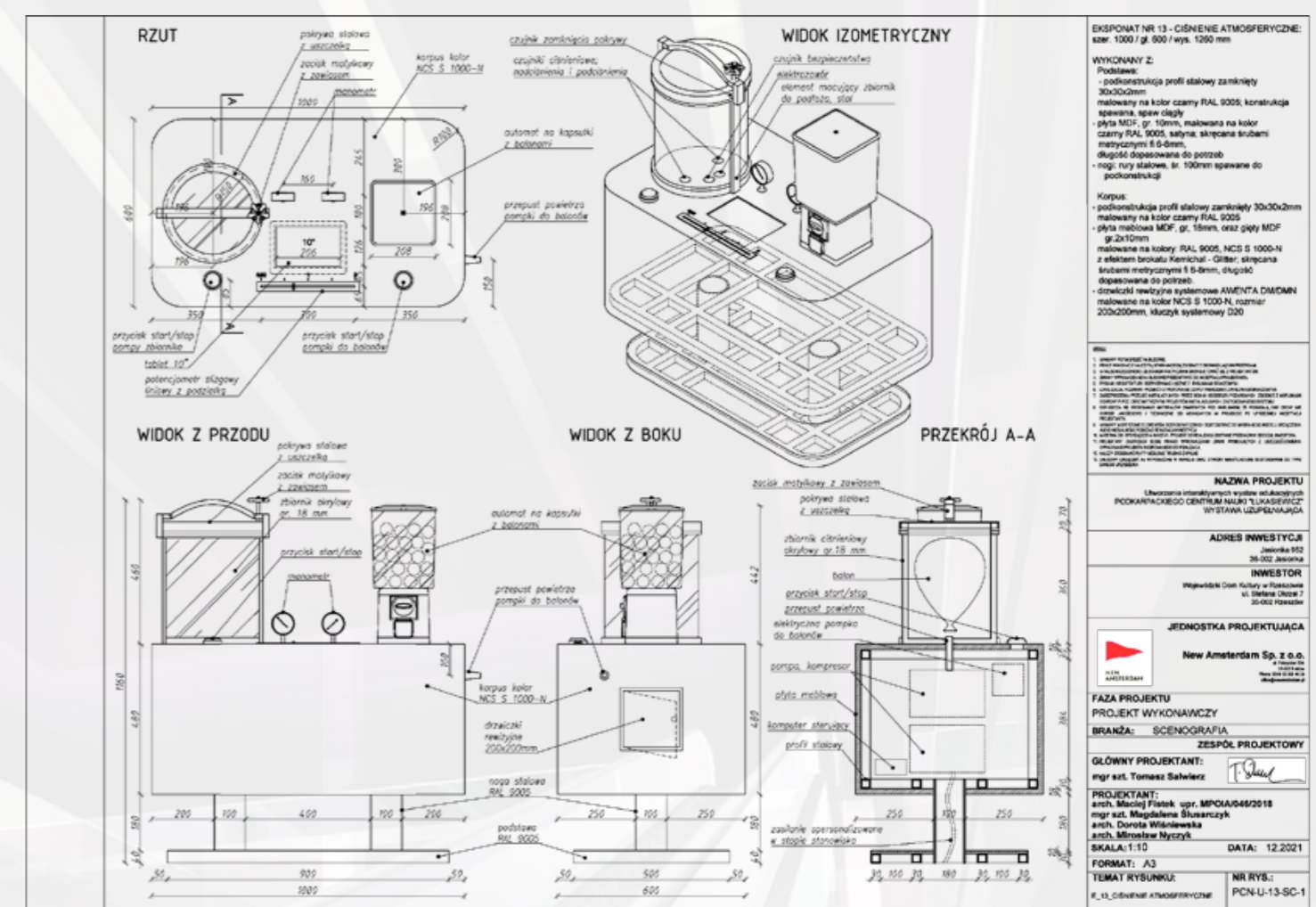


MIROSLAW NYCZYK | M.NYCZYK@GMAIL.COM



**WYKONAWCA**  
**MIROSŁAW NYCZYK**  
 ul. ...  
 ...  
 ...

MIROSŁAW NYCZYK | M.NYCYK@GMAIL.COM

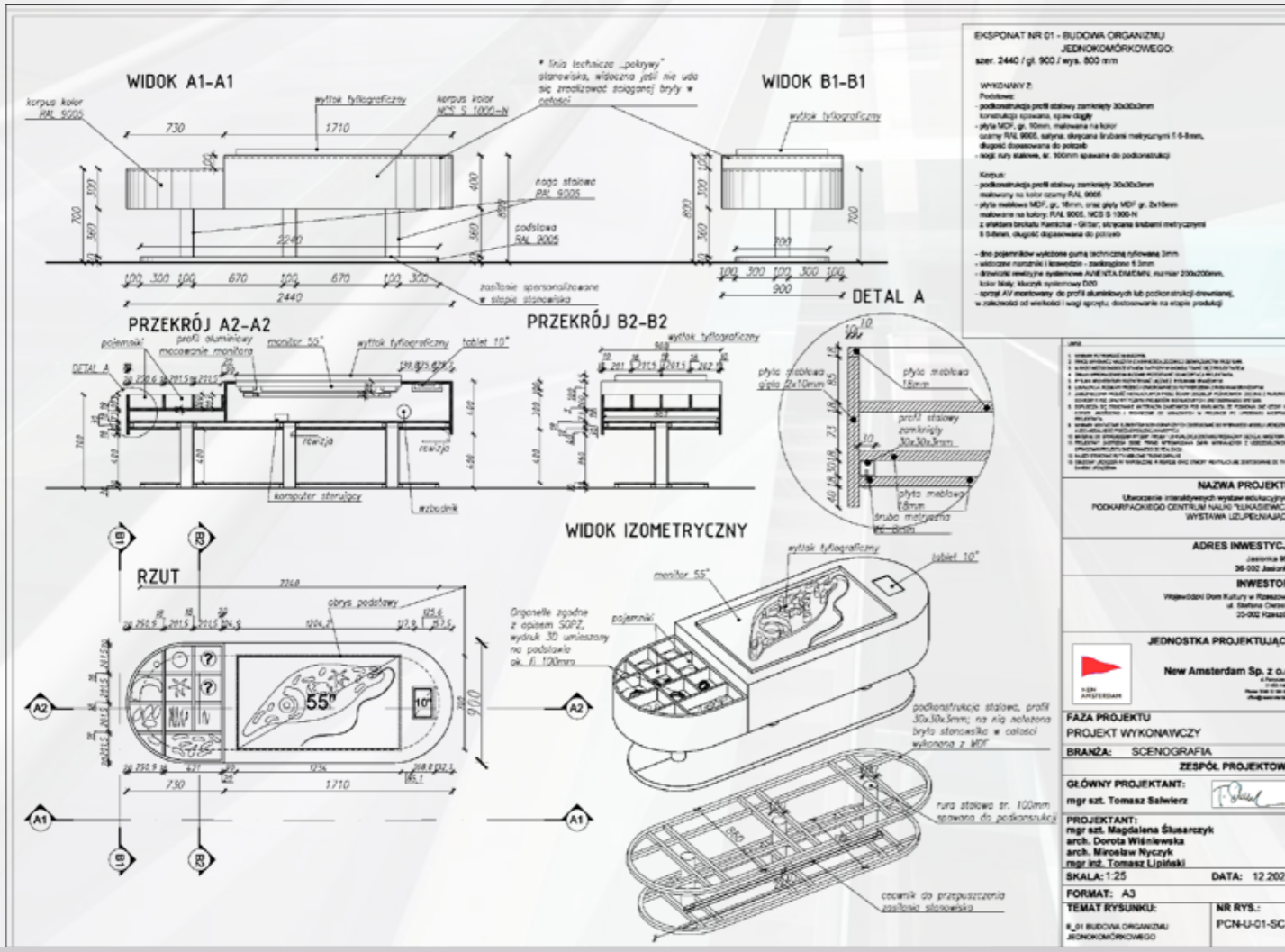


**WYKONAWCA**  
**MIROSŁAW NYCZYK**  
 ul. ...  
 ...  
 ...

**WYKONAWCY**  
 mgr inż. Tomasz Salwierz  
 mgr arch. Dorota Wiśniewska  
 mgr arch. Mirosław Nyczyk

**PROJEKTANT**  
 mgr arch. Dorota Wiśniewska  
 mgr arch. Mirosław Nyczyk

**DATA:** 12.2021  
**FORMAT:** A3  
**TEMAT RYSUNKU:** R.13 CIŚNIENIE ATMOSFERYCZNE  
**NR RYS.:** PCN-U-13-SC-1

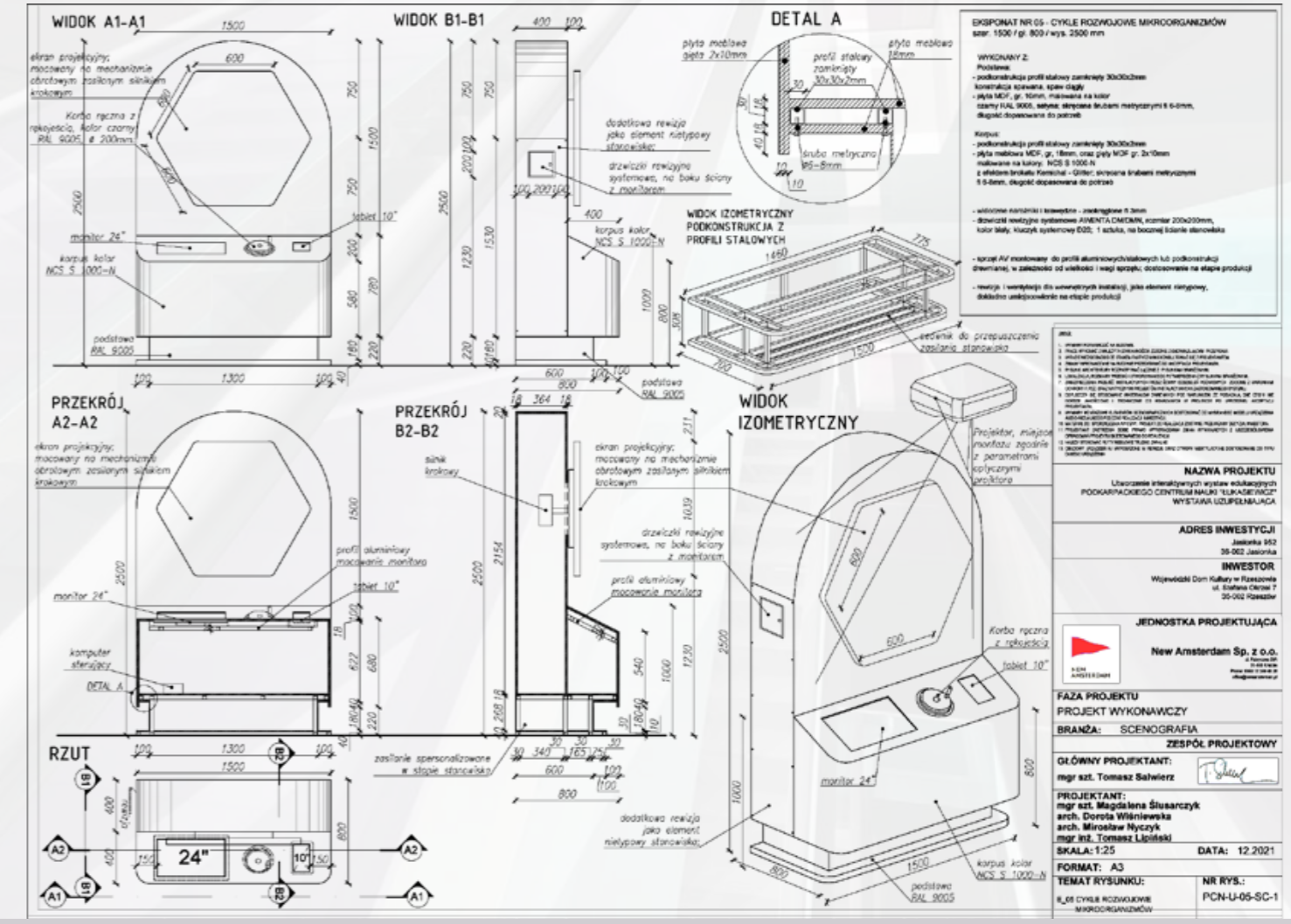


**WYKONAWCA**  
**MIROSŁAW NYCZYK**  
 ul. ...  
 ...  
 ...

**WYKONAWCY**  
 mgr inż. Tomasz Salwierz  
 mgr arch. Dorota Wiśniewska  
 mgr arch. Mirosław Nyczyk

**PROJEKTANT**  
 mgr arch. Dorota Wiśniewska  
 mgr arch. Mirosław Nyczyk

**DATA:** 12.2021  
**FORMAT:** A3  
**TEMAT RYSUNKU:** R.01 BUDOWA ORGANIZMU JEDNOKOMÓRKOWEGO  
**NR RYS.:** PCN-U-01-SC-1



**WYKONAWCA**  
**MIROSŁAW NYCZYK**  
 ul. ...  
 ...  
 ...

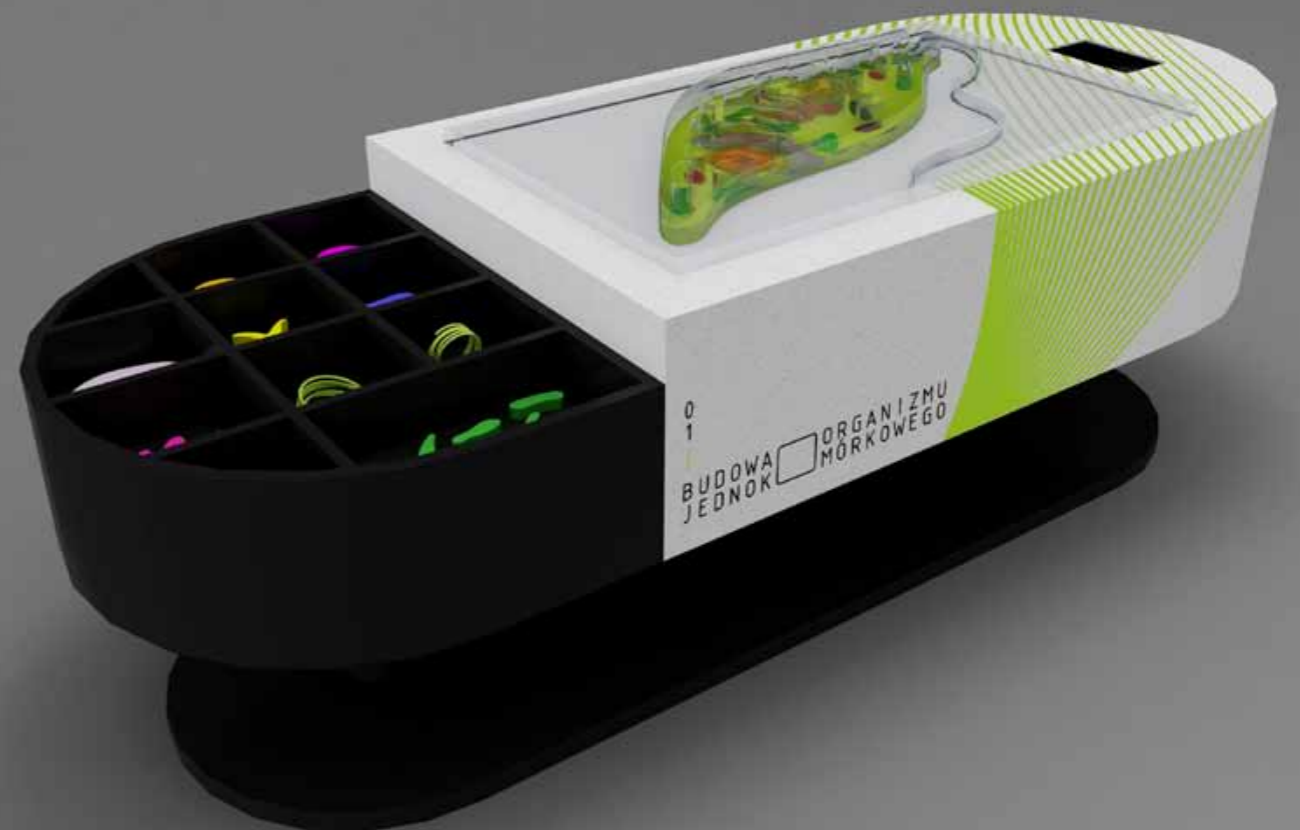
**WYKONAWCY**  
 mgr inż. Tomasz Salwierz  
 mgr arch. Dorota Wiśniewska  
 mgr arch. Mirosław Nyczyk

**PROJEKTANT**  
 mgr arch. Dorota Wiśniewska  
 mgr arch. Mirosław Nyczyk

**DATA:** 12.2021  
**FORMAT:** A3  
**TEMAT RYSUNKU:** R.05 CYKLE ROZWOJOWE MIKROORGANIZMÓW  
**NR RYS.:** PCN-U-05-SC-1



MIROSLAW NYCZYK | M.NYCZYK@GMAIL.COM



Projekt Wykonawczy / Wizualizacje 3D  
New Amsterdam

Podkarpackie Centrum Nauki - Wystawa Stała  
Rzeszów, PL [2021]



MIROSLAWNYCZYK | M.NYCZYK@GMAIL.COM

# [ 1 ] RECEPCJA I PRZESTRZEŃ ODPOCZYNKU

"Plan: coś, co potem wygląda  
absolutnie inaczej."

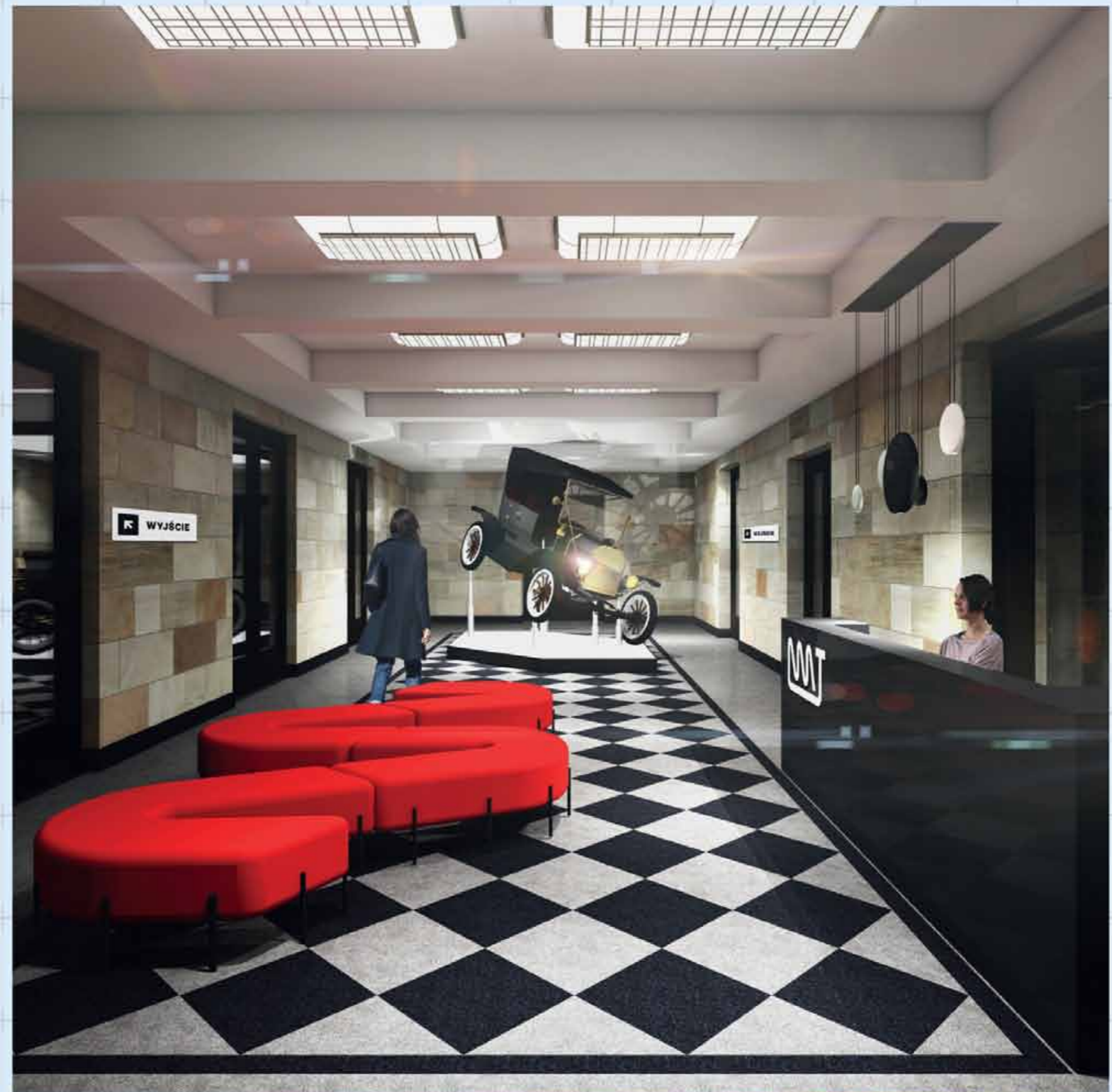
- Julian Tuwim

## HOL WEJŚCIOWY

Odwiedzających wita kontuar recepcji, przed którym staliśmy pierwszy, prosty sygnał perspektywy, którą niesie za sobą wystawa - sofa w kształcie nawiązującym do sygnetu Narodowego Muzeum Techniki.

Za nią zaprasza do zwiedzania przestrzeń Hoku Wejściowego, w którym ogniskowym obiektem jest przechylony, czarny samochód - Ford T, a jego uzupełnieniem projekcja klasycznego filmu „Laurel and Hardy's Model T's” i tablice informacyjne.

Oba zabiegi (podprogowe wprawianie myślenia formą i przestrzenią) to podstawowe zabiegi ekspozycyjne przewijające się przez wystawę.



## STREFA ODPOCZYNKU

Goście odwiedzają ją zapewne po całości wystawy. Pozwoli się wyciszyć i przyswoić wiedzę poznawaną w teorii wizualnych zabiegów samej wystawy. To przestrzeń, w której można w spokoju zrozumieć, że każde dzieło techniki „wygląda absolutnie inaczej” niżby się wydawało.



# [ 2 ] GNIAZDO POMOCNICZE - KORYTARZ

"Jasność - podstawowa wartość rzeczy."

- Arystoteles



## KIEDYS I DZIS

Naszą opowieść zaczynamy od pięćciaka - pierwszego „ludzkiego” narzędzia. Ekspонат ze zbiorów NMT umieścił trinity po szyć w stole, natomiast jego replikę można chwycić w dłoń i poczuć różnicę skali naszych dzisiejszych rąk. Kończymy ją zaś prezentacją smartfona tworząc tak znaczeniowy między prehistorycznym narzędziem a dzisiejszym artefaktem. Ten ten drugi, znany każdemu gadżet

codzienności jest zgodny z duchem wystawy - rozłożony na części. W ten sposób zmuszamy zwiedzających do kontemplacji wielkiego skoku, jakiego ludzkość dokonała na przestrzeni eonów.



## OŚ CZASU

Intymny mrok i punktowe oświetlenie ekspozycji. Przestrzeń definiują wijący się stół - ekspozytor. Stół opalają łagodnym światłem, a jednocześnie jest miejscem na informacje i interakcje poprzez włożone w ekran dotykowe. Na podświadomość odwiedzających może działać jego kształt. Gdyby spojrzeć nań z góry, dostrzegliby, że wprost nawiązuje do logotypu NMT. Jego kolejne segmenty oraz rozmieszczone w lightboxach oraz załpione w stole ekspozycje tłumaczą kolejne fazy rozwoju techniki.

Wykorzystujemy go też do ukrycia mechatronicznego stanowiska interaktywnego „Siła napędowa” tłumaczącego aerodynamikę i siłę wiatru. Pod blatem znajduje się wentylator o odpowiedniej mocy, aby był w stanie umieścić



# [ 3 ] GNIAZDA WPROWADZAJĄCE - ROTUNDA

"Nauka objaśnia świat, ale pogodzić z nim może jedynie sztuka."

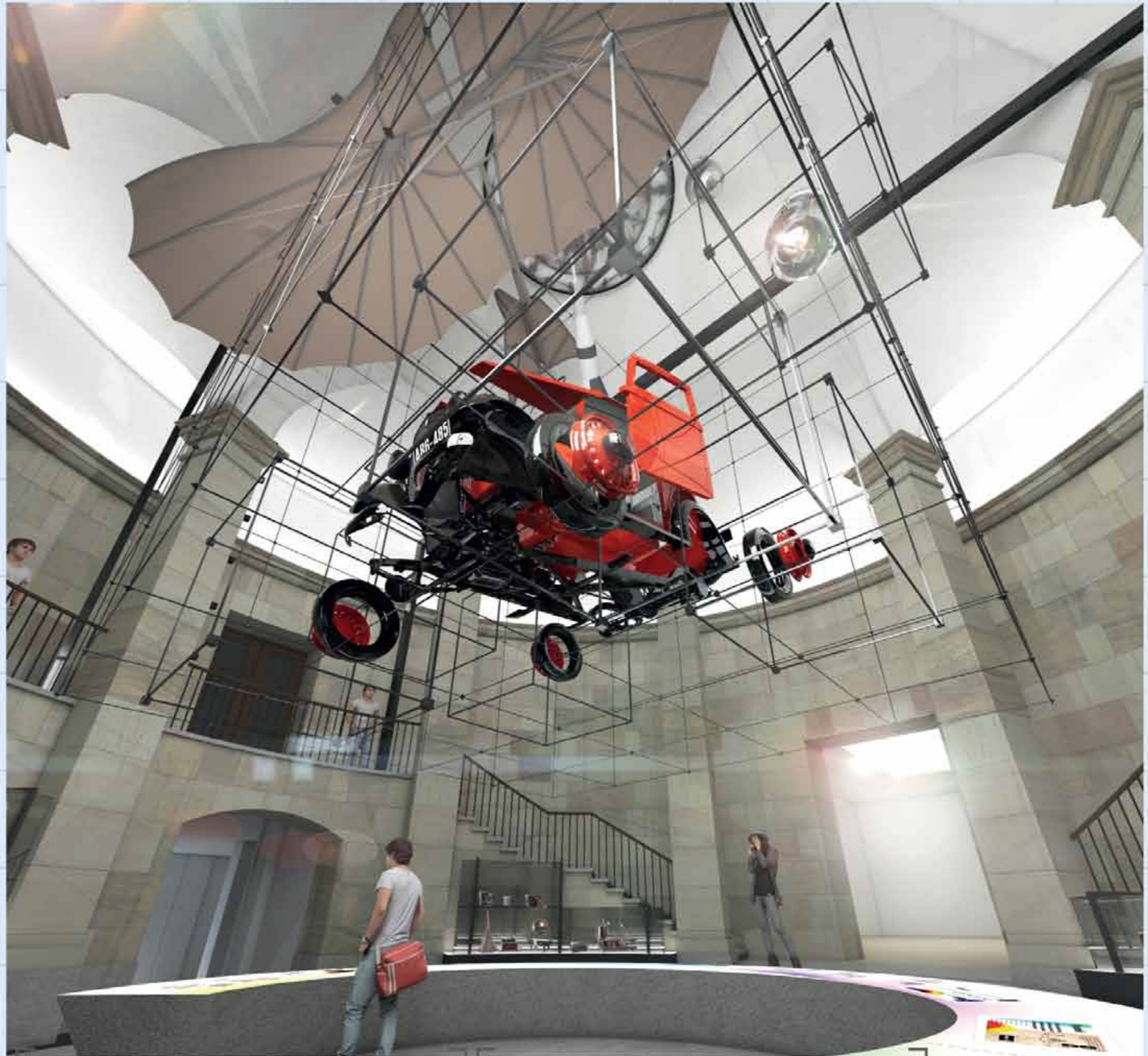
- Stanisław Lem

## ROTUNDA

Jej sercem jest olbrzymia wisząca instalacja, będąca kontynuacją motywu przestrzennej siatki sześciennej. W instalacji wkomponowany został model samochodu - replika - rozłożony na części, jak również model Sputnika czy Lotnia Lilienthala. To najistot-

niejszy, zwrotny moment tej części wystawy - ma przyciągać uwagę i zachęcać do spoglądania na obiekty z różnych stron i perspektyw. Pozwala na to przestrzeń, zasługująca na to wyraziste eksponaty. Aby podbić komponent technologiczny, nasza replika

Fiatu 508 jest "rozparcelowana" - rozebrana na części. Odwiedzający spoglądają na niego z różnych stron rozbudzając swoją ciekawość, którą mogą zaspokoić jedynie poszerzając wiedzę.



## GNIAZDA

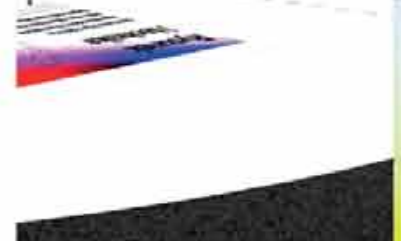
Na środku sali umieszczona półokrągły stół multimedialny na którym zlokalizowano jej wprowadzające gniazda: RYSUNEK TECHNICZNY, MIARA, LICZBA I PRZESTRZEŃ, NARZĘDZIA.

W przeszklonych gablotach umieszczonych przy ścianach rotundy prezentowane są odpowiednie do gniazd eksponaty pozostające w zasobach Muzeum.

## GRID

Pomysłem o kluczowym znaczeniu jest wprowadzenie do wystawy coraz większego nasylenia ekspozycji elementami sześciennej siatki scenograficzno-funkcjonalnej (nazywamy ją GRIDEM) - jest to dla nas symbol rosnącego z każdym krokiem zrozumienia struktury wiedzy i technologii, w której każ-

dy z eksponatów ma swoje miejsce łącząc się z innymi. Motyw przestrzennej siatki - modułu łączy całość wystawy tworząc kontrast dla zażytkowych wnętrz budynku Muzeum oraz jego eksponatów.



# [ 4 ] WYSTAWA GŁÓWNA

"Uczony jest (...) nie tylko technikiem, lecz również dzieckiem wpatrzonym w zjawiska przyrody, wzruszające jak czarodziejska baśń."

- Maria Curie-Skłodowska

## TOTEM ILUMINACYJNY

Aby do niego dojechać, trzeba się zatrzymać w labiryncie kolejnych sześciu Gniazd tematycznych umieszczonych na modularnej ścianie. Uporządkowanie, a jednocześnie syngeryczna powtarzalność form scenograficznych „wdrukowuje” komplementarność odkryć techniki.

Całość wystawy wieńczy umieszczony w ekspozycji głównej iluminacyjny totem. Jest to instalacja świetlna w postaci rzeźby neuronu który symbolizuje ludzką pomysłowość. Jednocześnie

totem ten to drzewo nauki i gniazdo informacyjne, pozwalające wyświetlać trójwymiarowe animacje za pomocą indywidualnie sterowanych diod.

Ów monumentalny totem zostanie skonstruowany przy użyciu technologii LED sterowanej komputerowo.



## SZYBOWCE CZERWIŃSKIEGO

Gniazdo V – Wojenne Szlaki wzbogacamy dodatkowo o wiszące modele szybowców Władysława Czerwińskiego, które unoszą się nad głowami zwiedzających i można je podziwiać z dołu. Tuż obok, na płaskim podłożu znajduje się replika fotela projektu tego samego konstruktora. Z racji tego, że jest to replika, eksponat nie wymaga dodatkowych zabezpieczeń. Zwiedzający mogą go dotknąć, wejść na podest, na którym umieszczone jest replika, i usiąść na nim doświadczając ergonomii projektowej modernizmu.



## PRZESTRZEŃ ULAMA

W Gnieździe V – Wojenne Szlaki wydzieliśmy szczeniarnię, abstrakcyjną, wyizolowaną, ale przezierną dzięki przeszkleniom przestrzeń – „Świątynię liczb pierwszych” Stanisława Ulama. Przed wejściem do niej można poznać wkład naukowca w rozwój fizyki atomowej i matematyki. We wnętrzu ekspozycji znajduje się panel w wbudowanym ekranem, na którym można obejrzeć wywiad z naukowcem dot. projektu Manhattan.







### Widok A



organizacja nowego parzyska    szpitala    ludzie w kolejkach    laboratorium dr Goliborskiej

### Widok B



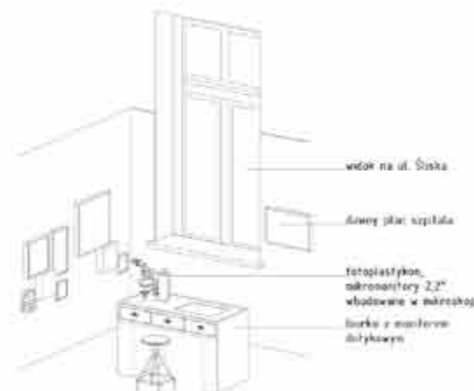
widokowa przegroda    szczyt na ścieg w formie szkieletu "szczekawka"    kładąca artystyczna budowa muru getta    grafika wokalno-melodyczna    szczyt w stylu warszawskim

### Detal, skala 1:20

modułowy "fotem" interaktywny do samodzielnego pozyskania dodatkowej wiedzy przez zainteresowanych



zmaszkowana zalecowa pod kąpami    słowno-odtłaczowe    skalowanie w budowie między płytami



widok na ul. Śliską    dany plan szpitala    fotoplastykon, ekran monitor 22" wbudowane w przeszkop    biurko z monitorem dotykowym

### Galeria 2 - motyw szpitala

Składa się z dwóch pomieszczeń. Pierwsza sala to opowieść o mieście, natomiast w drugiej opowiadamy o życiu codziennym ludzi. To co je spleta to relacje mieszkańców z miastem. Galeria ma charakter otwarty. Może być zwiedzana w dowolny sposób. Narracja może nas prowadzić kolejno przez moduły ze scenariusza (lub możemy najpierw zapoznać się z tematami związanymi z miastem (moduły 2.1 oraz 2.3), a potem przejść do drugiego pomieszczenia - dominanty czyli życia codziennego (moduły 2.2). Między tymi 2 osiami snujemy opowieść o relacjach polsko-żydowskich z modułu 2.4

### Postać

Postać w każdej galerii, przedstawiciel środowiska medycznego, będzie pokazana poprzez jej atrybut.

Biurko w pracowni laboratoryjnej, to atrybut Dr Goliborskiej-Gotąb - jej miejsce pracy badawczej. Na monitorze dotykowym w blacie poznamy historię zastępowanej lekarki, ze szczególnym uwzględnieniem konspiracyjnej pracy na temat głodu w getcie.

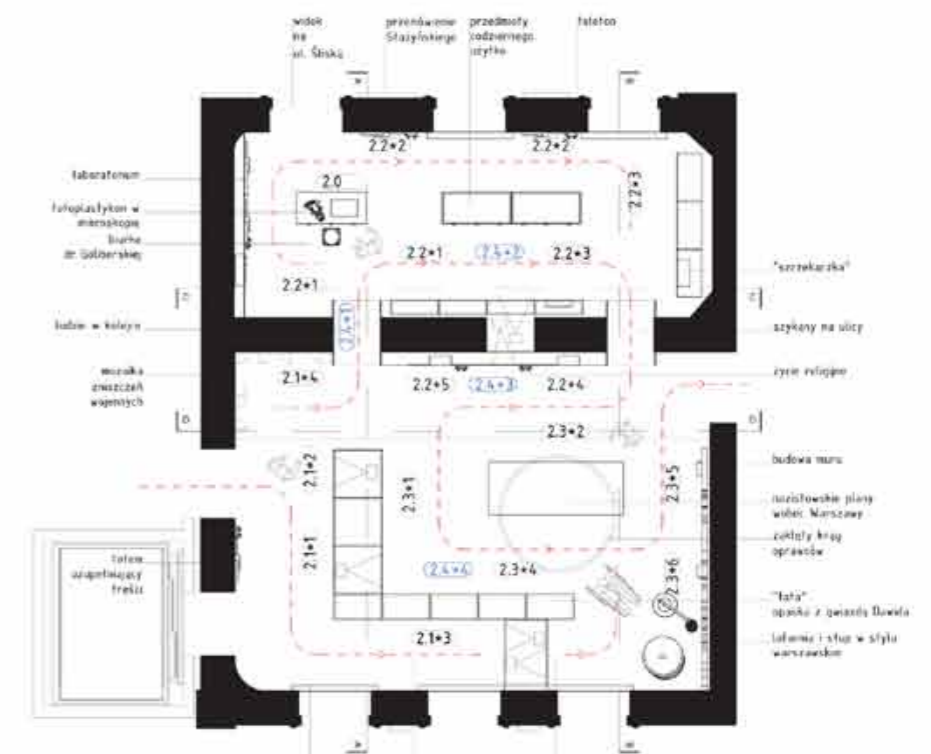
W przypadku bohatera Galerii 8, Korczaka atrybutem będzie notes w pokoju lekarskim, który da pretekst do opowieści o jego pracy publicystyczno- naukowej.

### Autentyzm miejsca

W centralnym punkcie na wprost wejścia znajdzie się biurko laboratoryjne nawiązujące do zdjęć archiwalnych szpitala. Na nim fotoplastykon w formie mikroskopu, w którym ukryto zdjęcia związane ze szpitalem oraz jego odcieniem.

Ważnym elementem tej przestrzeni jest okno z widokiem na ulicę Śliską, przy którym umieścimy dawny plan szpitala. Wyglądając za okno dostreżemy, jak zmieniło się otoczenie w ciągu ostatnich 100 lat. Mury szpitala stanowią integralną część ekspozycji stałej Muzeum Getta Warszawskiego. Autentyzm miejsca jest głównym atrybutem ekspozycji.

### Rzut, skala 1:50

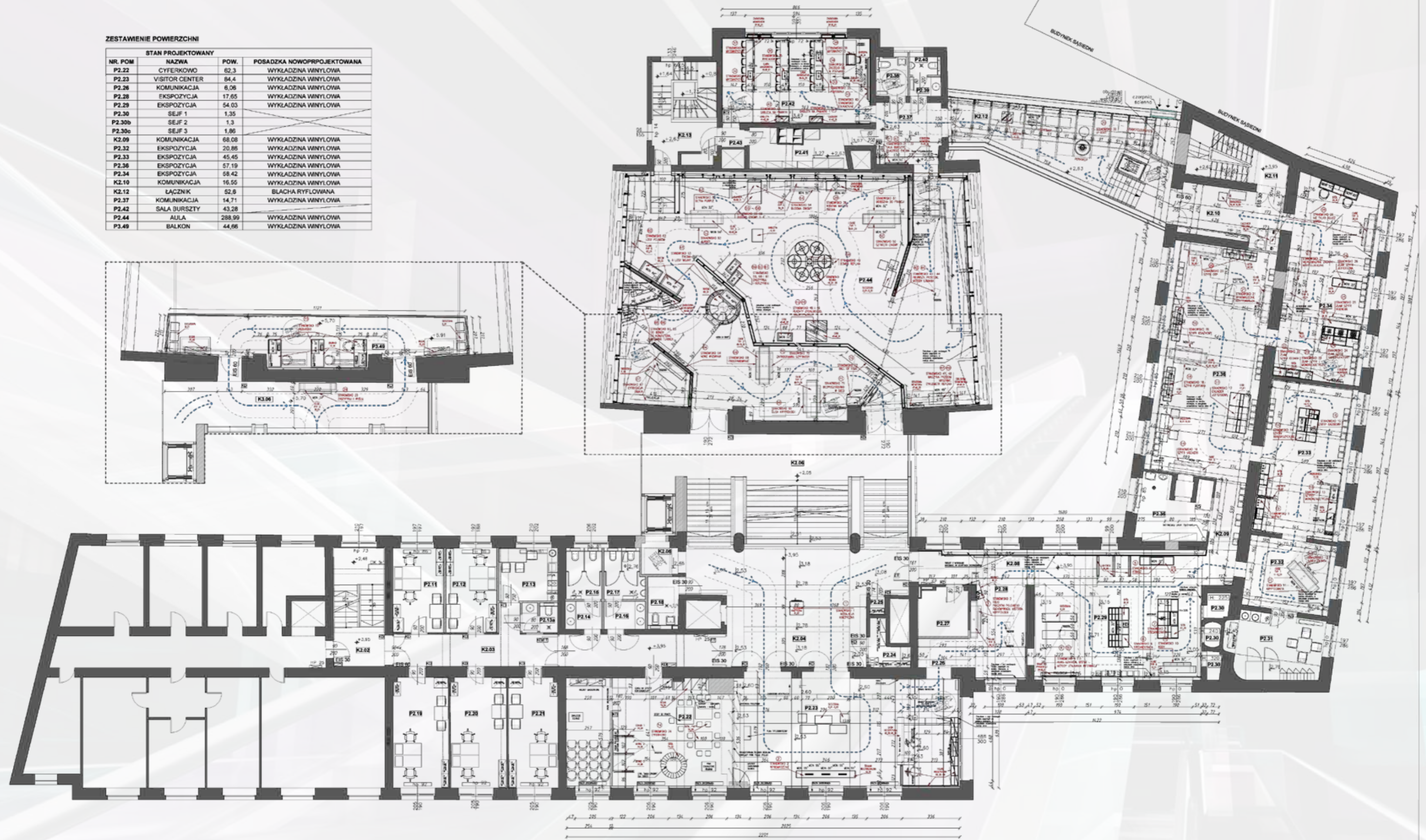


2.1. Wybuch wojny, podział Polski, terror nazistowski i sowiecki  
2.2. Dominanta: Życie codzienne podczas oblężenia Warszawy  
2.3. Okupowane miasto  
2.4. Stosunki polsko-żydowskie w Warszawie 1939-1940



ZESTAWIENIE POWIERZCHNI

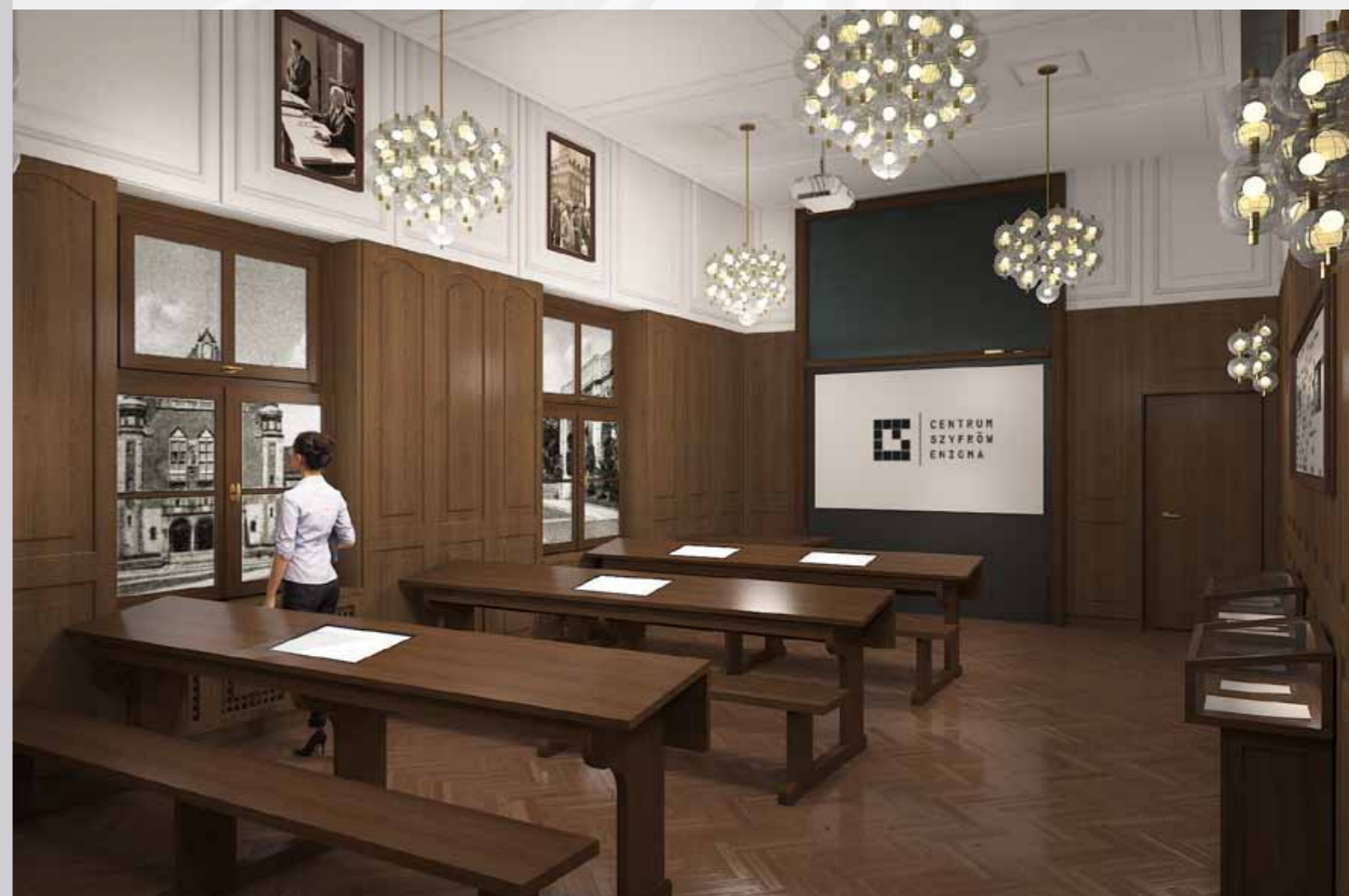
| NR. POM | STAN PROJEKTOWANY | POW.   | POSADZKA NOWOPROJEKTOWANA |
|---------|-------------------|--------|---------------------------|
| P2.22   | CYFERKOWO         | 62,3   | WYKŁADZINA WINYLOWA       |
| P2.23   | VISITOR CENTER    | 84,4   | WYKŁADZINA WINYLOWA       |
| P2.26   | KOMUNIKACJA       | 6,06   | WYKŁADZINA WINYLOWA       |
| P2.28   | EKSPOZYCJA        | 17,65  | WYKŁADZINA WINYLOWA       |
| P2.29   | EKSPOZYCJA        | 54,03  | WYKŁADZINA WINYLOWA       |
| P2.30   | SEJF 1            | 1,35   |                           |
| P2.30b  | SEJF 2            | 1,3    |                           |
| P2.30c  | SEJF 3            | 1,86   |                           |
| K2.09   | KOMUNIKACJA       | 68,08  | WYKŁADZINA WINYLOWA       |
| P2.32   | EKSPOZYCJA        | 20,85  | WYKŁADZINA WINYLOWA       |
| P2.33   | EKSPOZYCJA        | 45,45  | WYKŁADZINA WINYLOWA       |
| P2.36   | EKSPOZYCJA        | 57,19  | WYKŁADZINA WINYLOWA       |
| P2.34   | EKSPOZYCJA        | 58,42  | WYKŁADZINA WINYLOWA       |
| K2.10   | KOMUNIKACJA       | 16,55  | WYKŁADZINA WINYLOWA       |
| K2.12   | ŁĄCZNIK           | 52,8   | BLACHA RYFLOWANA          |
| P2.37   | KOMUNIKACJA       | 14,71  | WYKŁADZINA WINYLOWA       |
| P2.42   | SALA BURSZTY      | 43,28  |                           |
| P2.44   | AULA              | 288,99 | WYKŁADZINA WINYLOWA       |
| P3.49   | BALKON            | 44,66  | WYKŁADZINA WINYLOWA       |



**LEGENDA**

1. WYMIAR POWIERZCHNI WŁOŚCIWY
2. PRACE WYKONANE I NIEZAKOŃCZONE
3. WYMIAR WŁOŚCIWY W DŁUGOŚCI I SZEROKOŚCI
4. WYMIAR WŁOŚCIWY W DŁUGOŚCI I SZEROKOŚCI
5. WYMIAR WŁOŚCIWY W DŁUGOŚCI I SZEROKOŚCI
6. WYMIAR WŁOŚCIWY W DŁUGOŚCI I SZEROKOŚCI
7. WYMIAR WŁOŚCIWY W DŁUGOŚCI I SZEROKOŚCI
8. WYMIAR WŁOŚCIWY W DŁUGOŚCI I SZEROKOŚCI
9. WYMIAR WŁOŚCIWY W DŁUGOŚCI I SZEROKOŚCI
10. WYMIAR WŁOŚCIWY W DŁUGOŚCI I SZEROKOŚCI
11. WYMIAR WŁOŚCIWY W DŁUGOŚCI I SZEROKOŚCI
12. WYMIAR WŁOŚCIWY W DŁUGOŚCI I SZEROKOŚCI
13. WYMIAR WŁOŚCIWY W DŁUGOŚCI I SZEROKOŚCI
14. WYMIAR WŁOŚCIWY W DŁUGOŚCI I SZEROKOŚCI
15. WYMIAR WŁOŚCIWY W DŁUGOŚCI I SZEROKOŚCI
16. WYMIAR WŁOŚCIWY W DŁUGOŚCI I SZEROKOŚCI
17. WYMIAR WŁOŚCIWY W DŁUGOŚCI I SZEROKOŚCI
18. WYMIAR WŁOŚCIWY W DŁUGOŚCI I SZEROKOŚCI
19. WYMIAR WŁOŚCIWY W DŁUGOŚCI I SZEROKOŚCI
20. WYMIAR WŁOŚCIWY W DŁUGOŚCI I SZEROKOŚCI

|  |   |  |   |
|--|---|--|---|
| <p>atrem<br/>Inżynieria Energetyczna</p>   | <p>ATREM SA<br/>ul. Ciepłota 4, 26-040<br/>62-800 Sułbów Łódź<br/>tel.: (42) 204 48 00<br/>fax: (42) 204 48 01<br/>e-mail: projekt@atrem.pl</p> | <p>New Amsterdam Sp. z o.o.<br/>ul. Artykuły 22<br/>60-442 Poznań<br/>tel.: (61) 851 11 11<br/>e-mail: biuro@newamsterdam.pl</p> | <p> GOTA</p>  |
|  | <p>ul. Skrajny Jan Długosz 10, 63-402 Gostyń</p>  | <p>ul. Artykuły 22, 60-442 Poznań</p>  | <p>ul. Artykuły 22, 60-442 Poznań</p>   |
| <p>Termin: Rozbudowa i przebudowa budynku Centrum Szyfrów Enigma wraz ze zmianami sposobu użytkowania na cele kulturalno - edukacyjne</p>          |   |  |   |
| <p>Adres inwestycji: ul. Szwajcarska 78-81, 60-808 Poznań</p>  |   |  |   |
| <p>Wykonawca: GOSTYŃ</p>   |   |  |   |
| <p>RZUT PIĘTRA I - ARANŻACJA POMIĘDZYCIENI EKSPOZYCYJNYCH</p>  |   |  |   |
| <p>Zespół projektowy / Dział: mgr inż. Tomasz Szwarczyk<br/>mgr inż. Magdalena Szwarczyk<br/>mgr inż. Michał Fiołek<br/>mgr inż. Michał Nyczyk</p> | <p>MPO/048/2018</p>   | <p>Forma / Skala: 1:100<br/>Data wykonania / Data: 09-2020</p>   | <p>SCENOGRAFIA<br/>Wzrost / Ciężar ciała: 19 - P1 - 016<br/>Kolor / Styl: 1:23<br/>Wzrost / Styl: PL 01</p> |



MIROSLAW NYCZYK | M.NYCZYK@GMAIL.COM

Projekt Wykonawczy / Wizualizacje 3D  
New Amsterdam

Centrum Szyfrów Enigma - Wystawa stała  
Poznań, PL [2020]

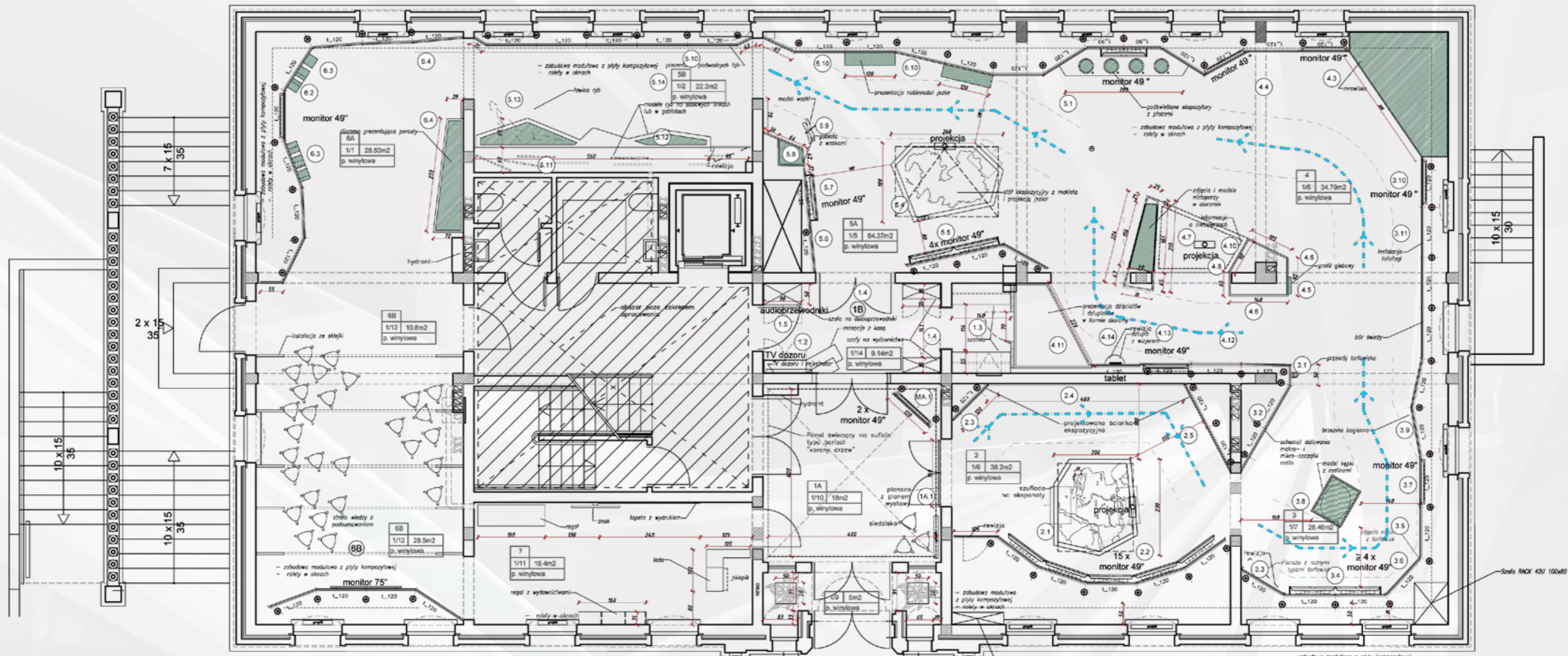


Realizacja  
New Amsterdam



Centrum Szyfrów Enigma - Wystawa Stała  
Poznań, PL [2020]

MIROSLAW NYCZYK | M.NYCZYK@GMAIL.COM



| NR POM.              | NAZWA                             | POW. JEDN.           |
|----------------------|-----------------------------------|----------------------|
| 1/9                  | WATROGAŁ                          | 5 m <sup>2</sup>     |
| 1/10                 | 1A - WTAJ W MOICH PRGACH          | 18 m <sup>2</sup>    |
| 1/14                 | 1B - RECEPCJA / SZATNA            | 9.14 m <sup>2</sup>  |
| 1/8                  | 2 - ZANIM SIĘ POJAWIEM            | 38.2 m <sup>2</sup>  |
| 1/7                  | 3 - CYKL MOJEGO ŻYCIA / TORFOWSKO | 28.46 m <sup>2</sup> |
| 1/6                  | 4 - FELERIA BARN - LAS            | 34.79 m <sup>2</sup> |
| 1/5                  | 5 - ODKRYJ SIEDEK JEZIOR          | 84.37 m <sup>2</sup> |
| 1/2                  | 5 - PODKODNY ŚMIAT                | 22.3 m <sup>2</sup>  |
| 1/1                  | 6 - KRÓLESTWO GRZYBÓW             | 28.5 m <sup>2</sup>  |
| 1/13                 | 6 - STREFA WIEDZY Z PODSUMOWANIEM | 10.8 m <sup>2</sup>  |
| 1/12                 | 6 - STREFA WIEDZY Z PODSUMOWANIEM | 28.5 m <sup>2</sup>  |
| 1/11                 | SKLEPIK                           | 19.4 m <sup>2</sup>  |
| Łączna powierzchnia: |                                   | 327.46m <sup>2</sup> |

| STREŻY WYSTAWY                  |                                  |
|---------------------------------|----------------------------------|
| 1A WTAJ W MOICH PRGACH          | 5A ODKRYJ SIEDEK JEZIOR          |
| 1B RECEPCJA / SZATNA            | 5B PODKODNY ŚMIAT                |
| 2 ZANIM SIĘ POJAWIEM            | 6A KRÓLESTWO GRZYBÓW             |
| 3 CYKL MOJEGO ŻYCIA / TORFOWSKO | 6B STREFA WIEDZY Z PODSUMOWANIEM |
| 4 FELERIA BARN - LAS            | 7 SKLEPIK                        |



UWAGI:  
1. Wszystkie wymiary należy sprawdzić na budowie

**NAZWA PROJEKTU**  
ARANŻACJA PRZESTRZENI w ramach projektu p.n. Centrum Edukacji Przyrodniczej w Chocimskim Młynie

**ADRES INWESTYCJI**  
CENTRUM EDUKACJI PRZYRODNICZEJ  
CHOCIŃSKI MŁYN 5  
89-626 CHOCIŃSKI MŁYN

**INWESTOR**  
PARK NARODOWY "BORY Tucholskie"  
UL. DŁUGA 33  
89-606 CHARZYKOWY

**JEDNOSTKA PROJEKTUJĄCA**  
New Amsterdam Sp. z o.o.  
ul. Młyniecka 1  
89-606 Charzykowy

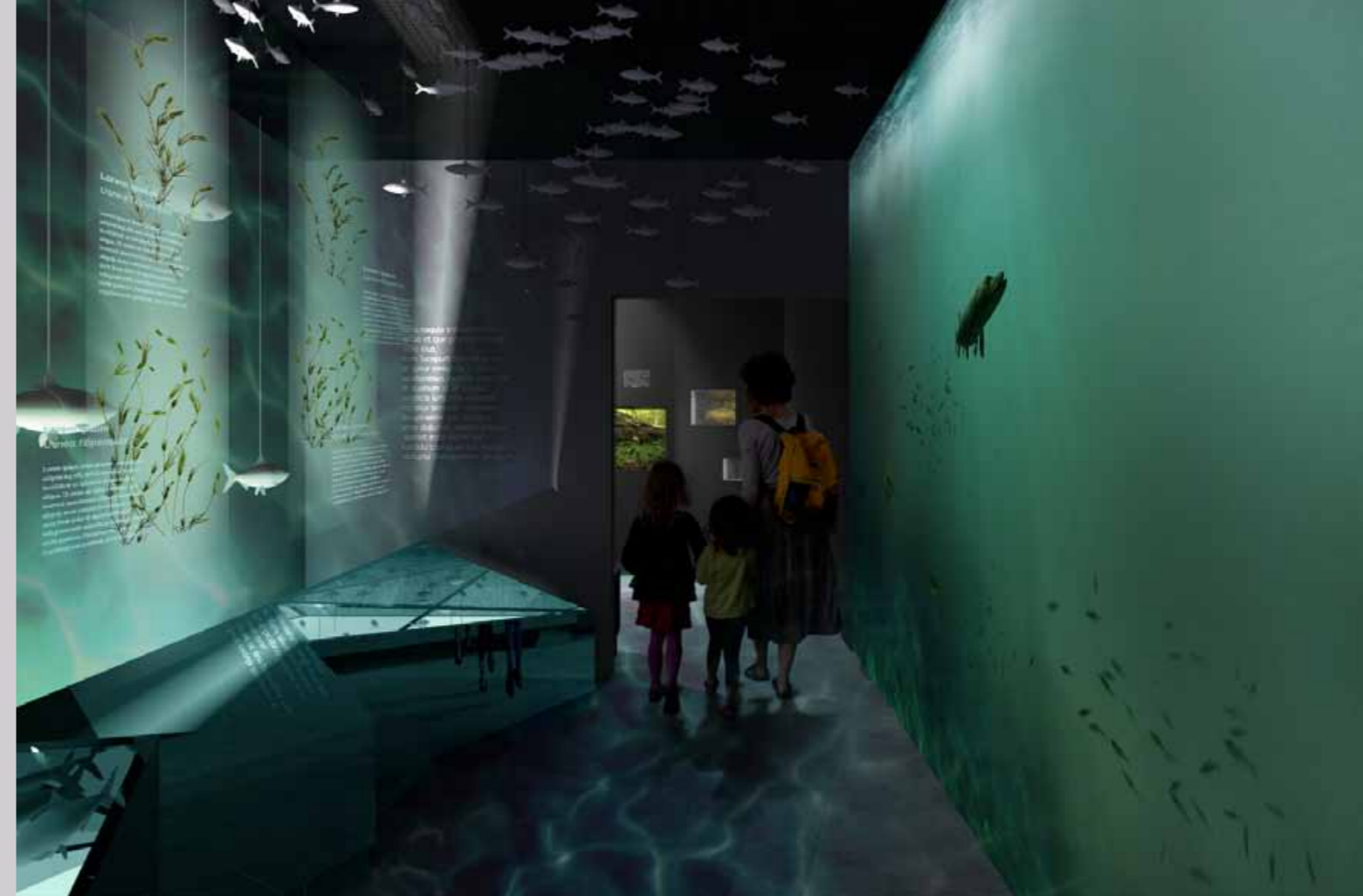
**FAZA PROJEKTU**  
PROJEKT POWYKONAWCZY

**BRANŻA:** ARCHITEKTURA WNEŹRZ  
**ZESPÓŁ PROJEKTOWY**

**GŁÓWNY PROJEKTANT:**  
mgr szt. Tomasz Sawierz

**PROJEKTANT:**  
arch. Magda Siuarczyk  
arch. Dorota Wiśniewska  
arch. Mirosław Nyczyk

**DATA:** 10.2021r.  
**SKALA:** 1:50  
**NR RYS.:** 1.01



MIROSLAW Nyczzyk | M.Nyczzyk@gmail.com

Projekt Wykonawczy / Wizualizacje 3D  
New Amsterdam

Centrum Edukacji Przyrodniczej w Chocimskim Młynie  
Park Narodowy Bory Tucholskie, PL [2021]



E10 Park wag E11 Pajęczyna do wspinaczki

E23 Pajęczyna E17 Rury akustyczne

### Parter



E1 Energia z ruchu E2 Ogniowy wir E3 Rakieta E4 Koło energii A6 Podest chwały U6 Strumyk E5 Fontanna  
 E6 Przeprowa kajakowa E7 Wodna pompa E16 Peryskopy E17 Rury akustyczne E24 Ścianka wspinaczkowa



### Piętro 1



U3 Wyspa wrażeń E12 Magiczne lustro E13 Skaner E14 Czytnik z pirometrem E15 Zootrop E16 Peryskopy  
 E10 Park wag E11 Pajęczyna do wspinaczki E23 Pajęczyna E17 Rury akustyczne

### Piętro 2



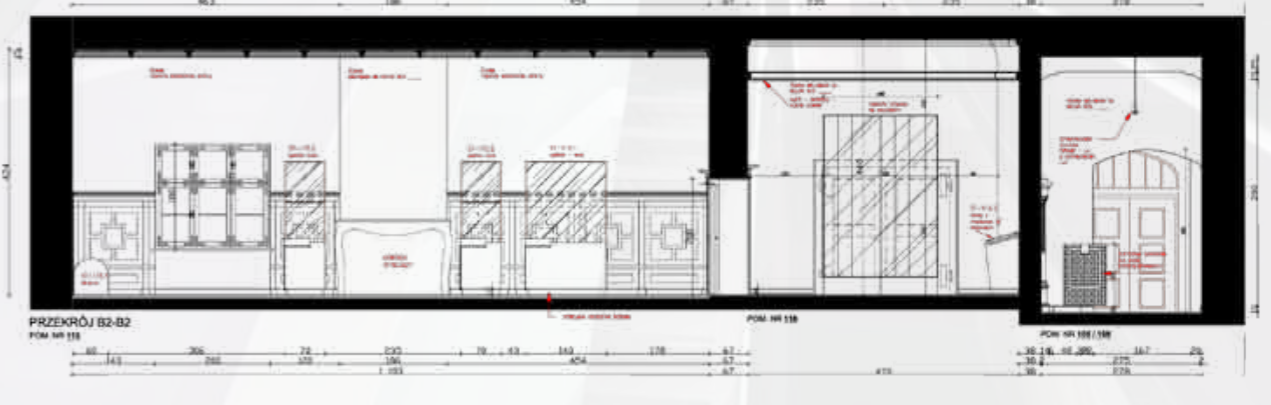
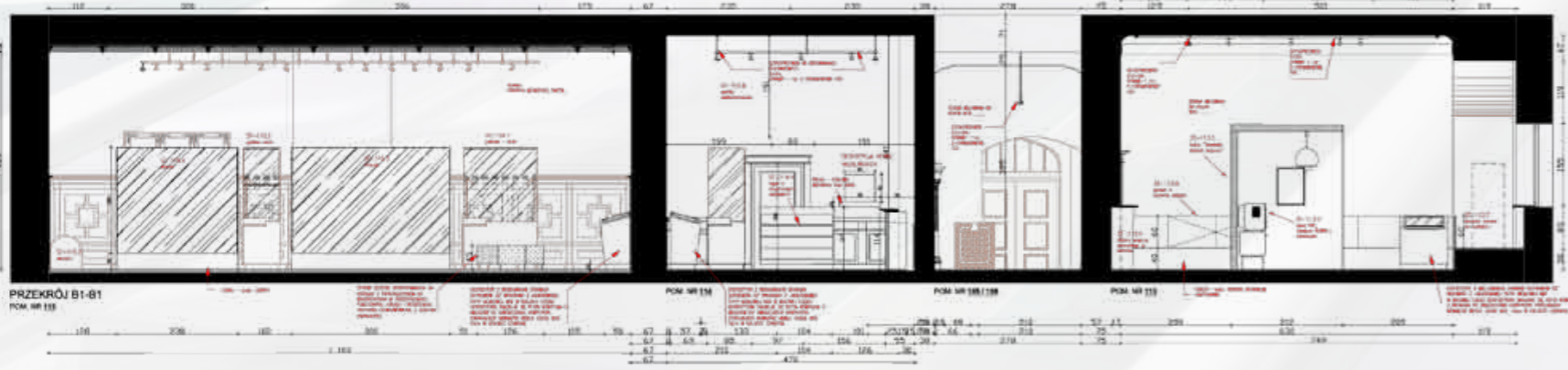
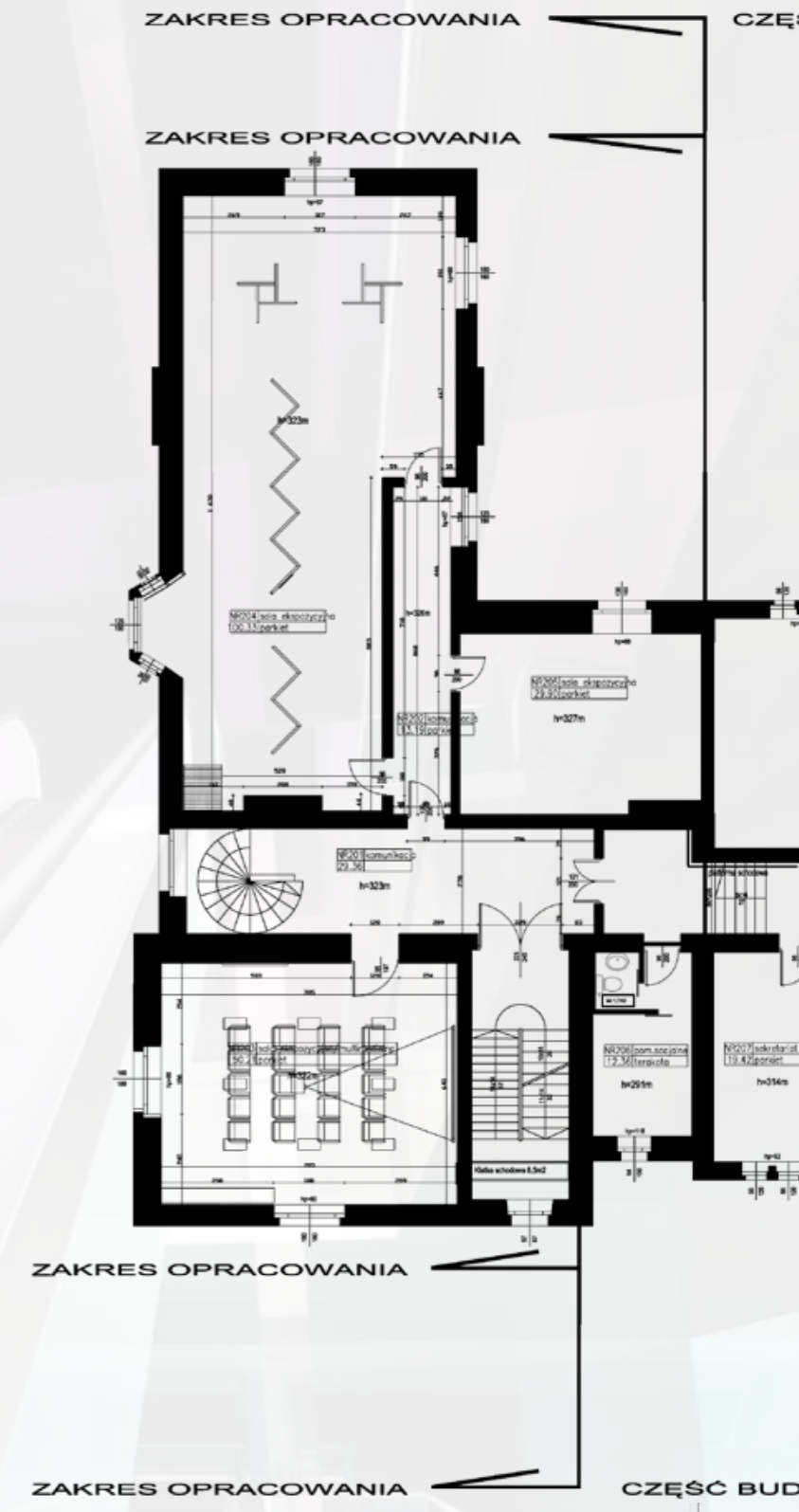
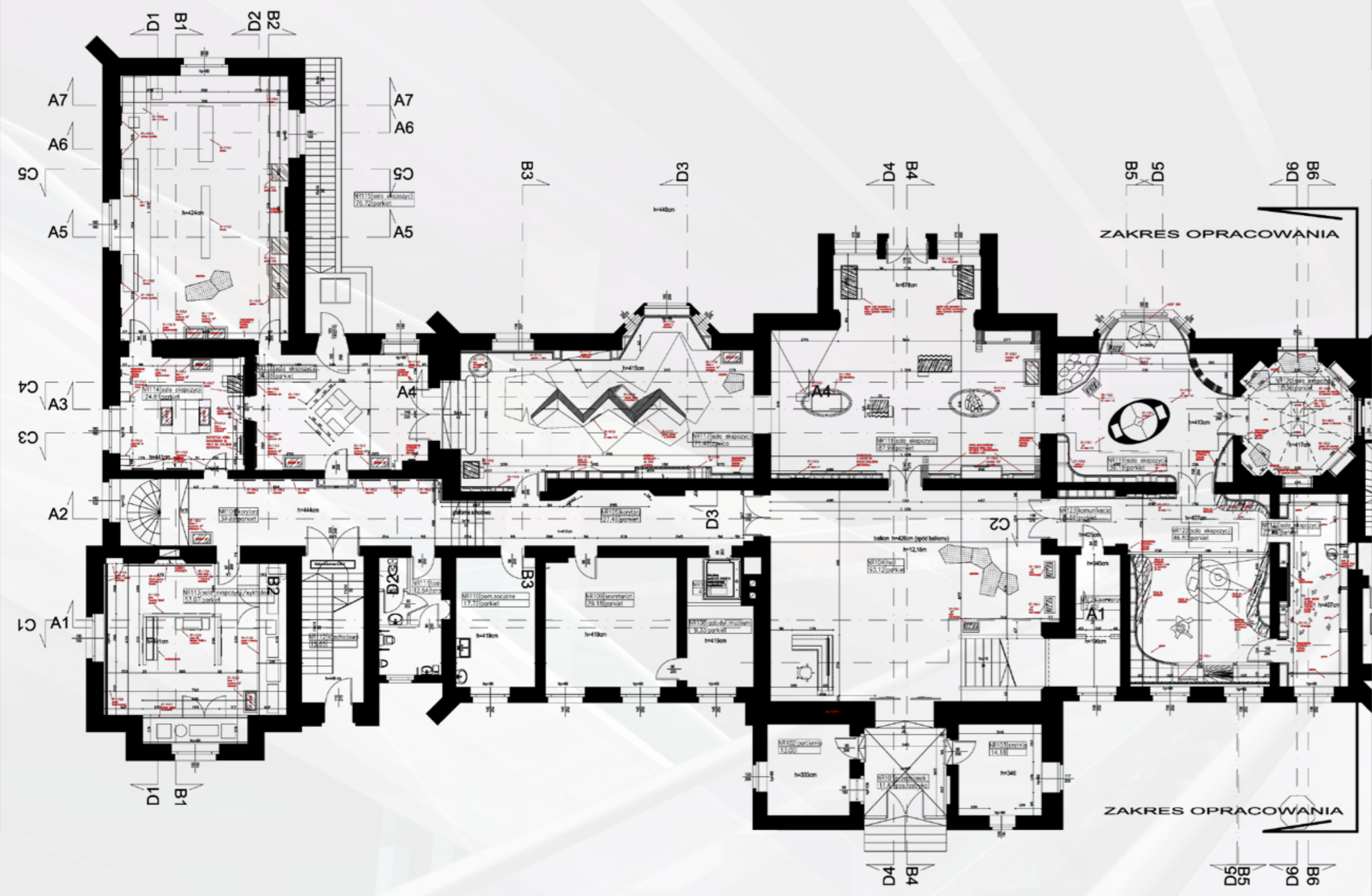
Pasaż nauki Pasaż wyobraźni Zakątek dobrej zabawy Szatnia Wejście WC Biuro obsługi malucha Kosy WC Winda  
 E17 Rury akustyczne E18 Zjeżdżalnia E19 Wejście do stacji kosmicznej E20 Bieg po orbicie E21 Układ słoneczny  
 E22 Strumień powietrza U1 Tablice kreatywne U3 Wyspa wrażeń E4 Tunel multisensoryczny



MIROSLAW NYCZYK | M.NYCZYK@GMAIL.COM

Realizacja  
New Amsterdam

EC1 - Wystawa Stała  
Łódź, PL [2020]





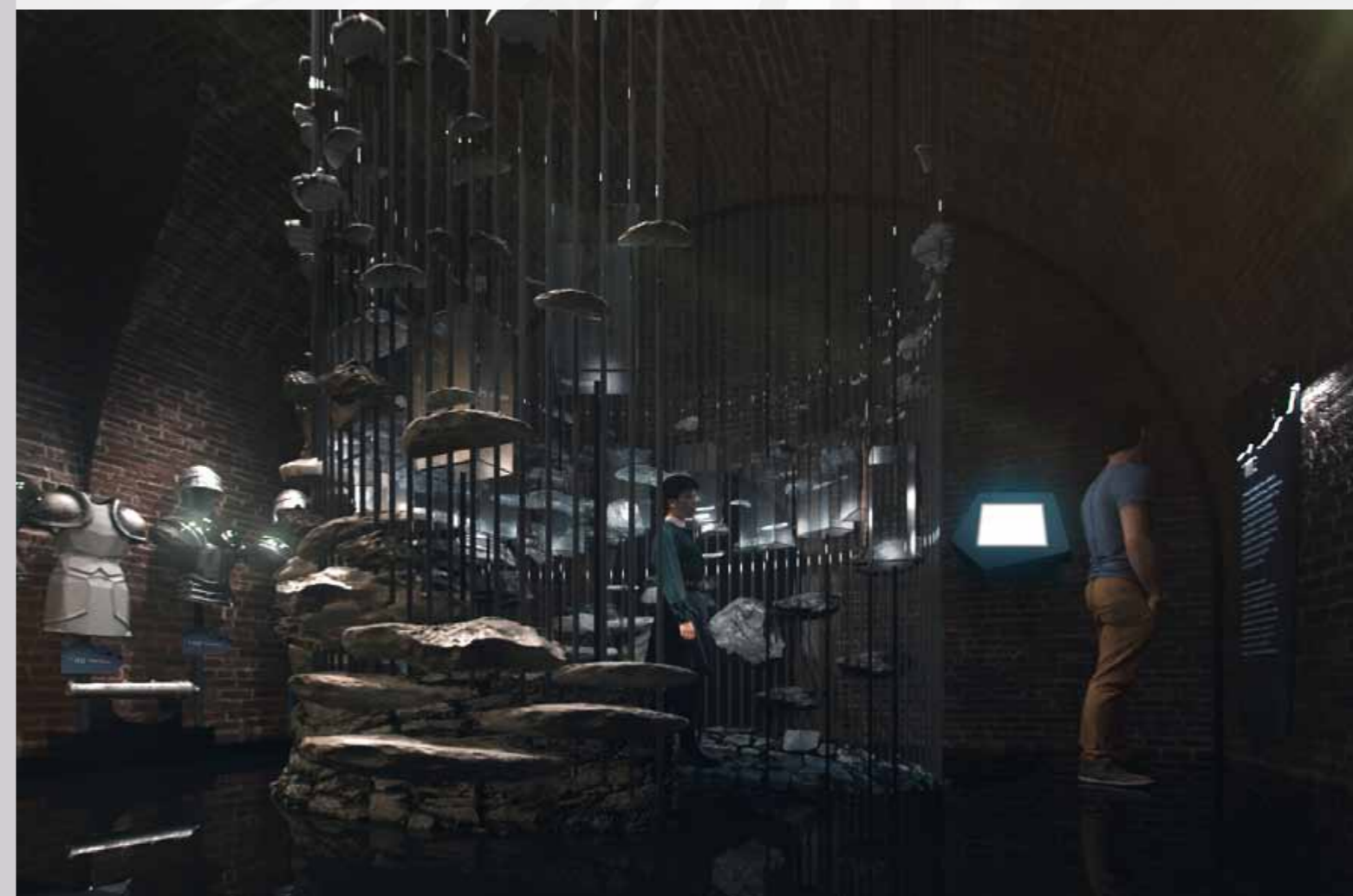
MIROSLAW NYCZYK | M.NYCZYK@GMAIL.COM





MIROSLAW NYCZYK | M.NYCZYK@GMAIL.COM





MIROSLAW NYCZYK | M.NYCZYK@GMAIL.COM